

ОПИСАНИЕ МЕСТОПОЛОЖЕНИЯ ГРАНИЦ

Публичный сервитут на срок 10 лет в интересах ПАО «Россети Центр» (ОГРН 1046900099498, ИНН 6901067107) в отношении частей земельного участка площадью 1523 кв.м. в границах земельного участка с кадастровым номером 67:24:0000000:212, расположенных по адресу: Смоленская область, Шумячский район, Шумячское лесничество, Понятовское участковое лесничество, квартал 39, выдел 45ч., 46ч., квартал 47, выдел 47ч.

(наименование объекта, местоположение границ которого описано (далее - объект))

Раздел 1

Сведения об объекте		
№ п/п	Характеристики объекта	Описание характеристик
1	2	3
1	Местоположение объекта	Смоленская область, Шумячский район
2	Площадь объекта ± величина погрешности определения площади (P± ΔP)	1523 м ² ± 683 м ²
3	Иные характеристики объекта	Публичный сервитут на срок 10 лет в интересах ПАО «Россети Центр» (ОГРН 1046900099498, ИНН 6901067107) в отношении частей земельного участка площадью 1523 кв.м. в границах земельного участка с кадастровым номером 67:24:0000000:212, расположенных по адресу: Смоленская область, Шумячский район, Шумячское лесничество, Понятовское участковое лесничество, квартал 39, выдел 45ч., 46ч., квартал 47, выдел 47ч. Публичный сервитут устанавливается в целях реконструкции ВЛ-0,4 кВ №1 тП 049 ВЛ 10кВ №1001 ПС 110/35/10 кВ Шумячи с установкой выносного щита учета для технологического присоединения энергопринимающих устройств малоэтажной застройки, расположенной по адресу: Смоленская область, Шумячский район, д. Кирякинка, д. 28 (Аскарина М.В.).

Раздел 2

Сведения о местоположении границ объекта					
1. Система координат		МСК-67, зона 1			
2. Сведения о характерных точках границ объекта					
Обозначение характерных точек границы	Координаты, м		Метод определения координат характерной точки	Средняя квадратическа я погрешность положения характерной точки (M _t), м	Описание обозначения точки на местности (при наличии)
	X	Y			
1	2	3	4	5	6
-	-	-	-	-	-
3. Сведения о характерных точках части (частей) границы объекта					
Обозначение характерных точек части границы	Координаты, м		Метод определения координат характерной точки	Средняя квадратическа я погрешность положения характерной точки (M _t), м	Описание обозначения точки на местности (при наличии)
	X	Y			
1	2	3	4	5	6
Часть № 1					
1	355338,93	1258400,60	аналитический	5,00	Закрепление отсутствует
2	355305,26	1258414,58	аналитический	5,00	Закрепление отсутствует
3	355277,93	1258427,02	аналитический	5,00	Закрепление отсутствует
4	355263,79	1258432,64	аналитический	5,00	Закрепление отсутствует
5	355262,69	1258426,61	аналитический	5,00	Закрепление отсутствует
6	355275,58	1258421,50	аналитический	5,00	Закрепление отсутствует
7	355302,86	1258409,08	аналитический	5,00	Закрепление отсутствует
8	355336,68	1258395,04	аналитический	5,00	Закрепление отсутствует
1	355338,93	1258400,60	аналитический	5,00	Закрепление отсутствует
Часть № 2					
9	354847,05	1258117,60	аналитический	5,00	Закрепление отсутствует
10	354846,52	1258118,23	аналитический	5,00	Закрепление отсутствует
11	354844,43	1258118,15	аналитический	5,00	Закрепление отсутствует
12	354814,97	1258095,55	аналитический	5,00	Закрепление отсутствует
13	354806,30	1258083,75	аналитический	5,00	Закрепление отсутствует
14	354786,24	1258070,30	аналитический	5,00	Закрепление отсутствует
15	354767,21	1258066,08	аналитический	5,00	Закрепление отсутствует
16	354759,71	1258062,17	аналитический	5,00	Закрепление отсутствует
17	354748,94	1258048,08	аналитический	5,00	Закрепление отсутствует
18	354738,60	1258033,91	аналитический	5,00	Закрепление отсутствует
19	354731,99	1258039,56	аналитический	5,00	Закрепление отсутствует
20	354727,40	1258035,59	аналитический	5,00	Закрепление отсутствует
21	354735,18	1258028,94	аналитический	5,00	Закрепление отсутствует
22	354714,80	1257998,22	аналитический	5,00	Закрепление отсутствует
23	354719,80	1257994,90	аналитический	5,00	Закрепление отсутствует

24	354742,02	1258028,41	аналитический	5,00	Закрепление отсутствует
25	354753,75	1258044,49	аналитический	5,00	Закрепление отсутствует
26	354765,21	1258059,48	аналитический	5,00	Закрепление отсутствует
27	354788,64	1258064,69	аналитический	5,00	Закрепление отсутствует
28	354810,51	1258079,35	аналитический	5,00	Закрепление отсутствует
29	354825,69	1258100,01	аналитический	5,00	Закрепление отсутствует
9	354847,05	1258117,60	аналитический	5,00	Закрепление отсутствует

Раздел 3

Сведения о местоположении измененных (уточненных) границ объекта

1. Система координат МСК-67, зона 1

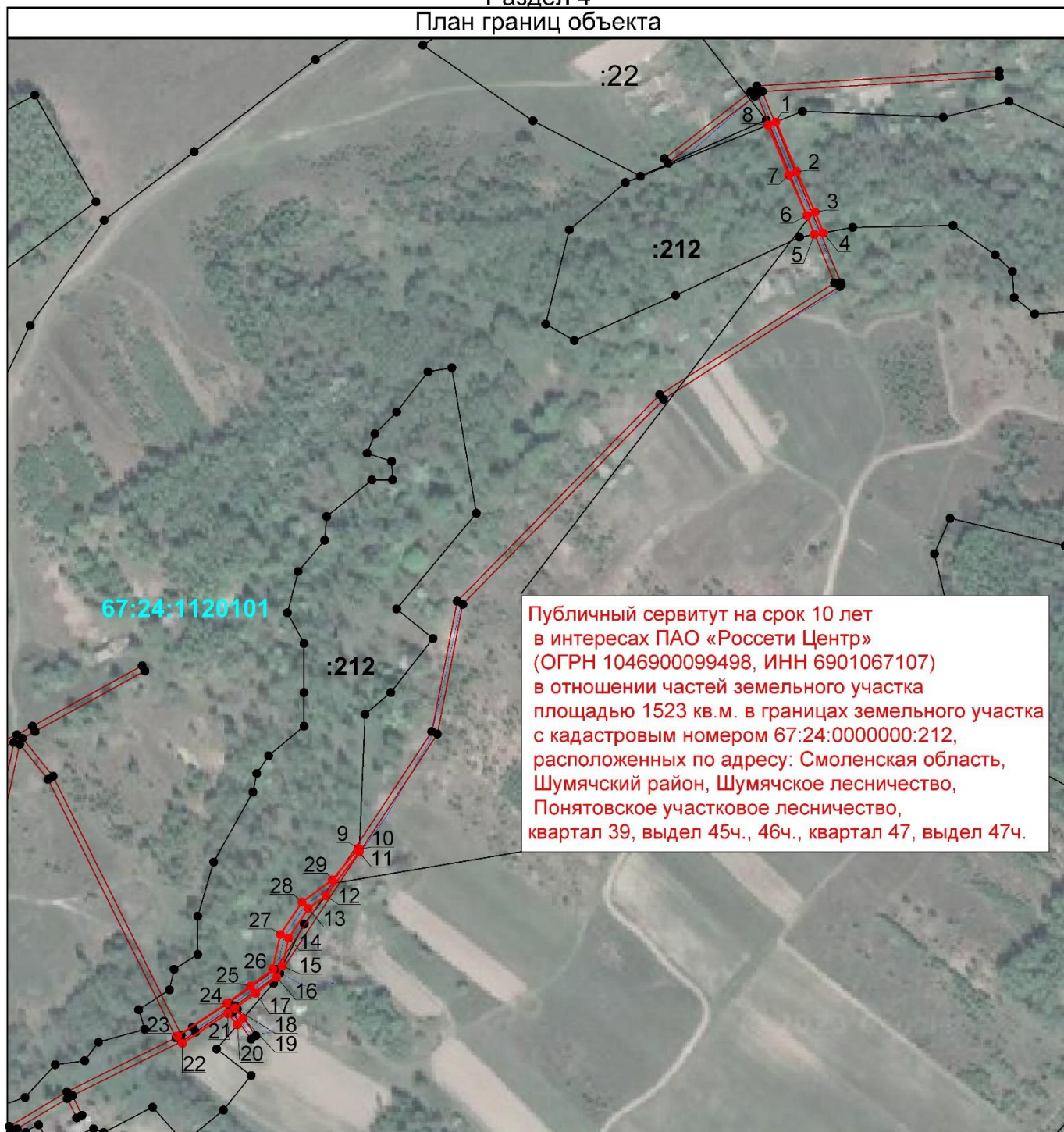
2. Сведения о характерных точках границ объекта

Обозначение характерных точек границ	Существующие координаты, м		Измененные (уточненные) координаты, м		Метод определения координат характерной точки	Средняя квадратическая погрешность положения характерной точки (Mt), м	Описание обозначения точки на местности (при наличии)
	X	Y	X	Y			
1	2	3	4	5	6	7	8
	-	-	-	-		-	

3. Сведения о характерных точках части (частей) границы объекта

Обозначение характерных точек части границ	Существующие координаты, м		Измененные (уточненные) координаты, м		Метод определения координат характерной точки	Средняя квадратическая погрешность положения характерной точки (Mt), м	Описание обозначения точки на местности (при наличии)
	X	Y	X	Y			
1	2	3	4	5	6	7	8

Раздел 4
План границ объекта



Условные обозначения:

- 1 - обозначение характерной точки границы публичного сервитута
- (red) - вновь образованная часть границы публичного сервитута
- :212 - земельный участок, обременяемый публичным сервитутом
- 67:24:1120101 - обозначение кадастрового квартала
- (dashed blue) - ось проектируемой ВЛ

Масштаб 1:4 000

Кадастровый инженер: Моргунова А.А. Подпись _____ Дата 28.04.2023 г.

Место для оттиска печати (при наличии) лица, составившего описание местоположения границ объекта

