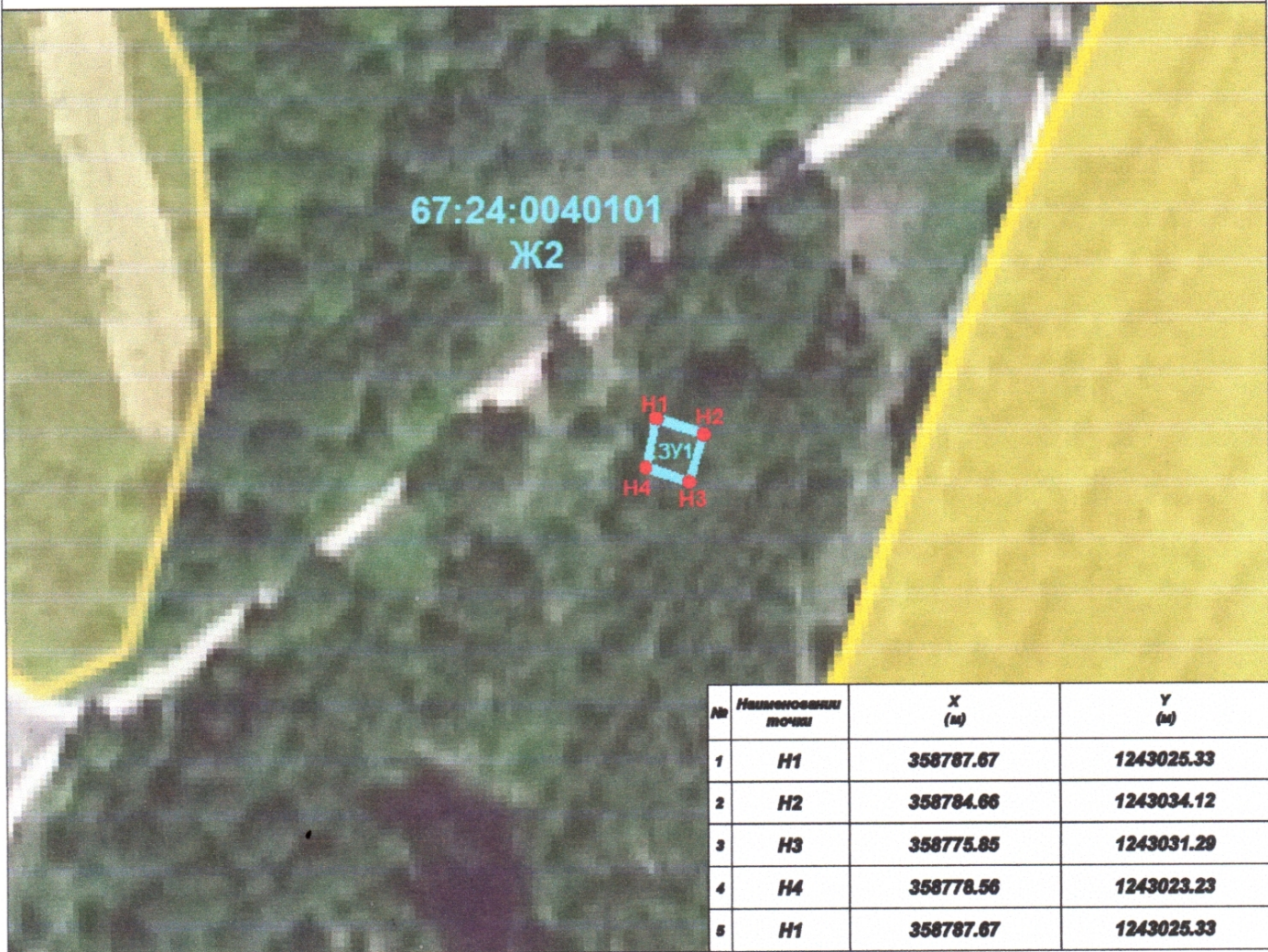


УТВЕРЖДЕНА  
Постановлением Администрации  
МО "Шумячский муниципальный  
округ" Смоленской области  
от \_\_\_\_\_ № \_\_\_\_\_

СХЕМА РАСПОЛОЖЕНИЯ ЗЕМЕЛЬНОГО УЧАСТКА  
НА КАДАСТРОВОМ ПЛАНЕ ТЕРРИТОРИИ

расположенного по адресу: Российская Федерация, Смоленская область, Шумячский муниципальный округ,  
деревня Песчанка.

Площадь земельного участка - 83 кв.м.  
Территориальная зона - Ж2  
Условный номер земельного участка: 67:24:0040101:3У1  
Категория земель: Земли населенных пунктов  
Разрешенное использование: Земельные участки (территории) общего пользования



Условные обозначения:  
Ж2 - территориальная зона  
67:24:0040101 - обозначение кадастрового квартала  
3У1 - обозначение земельного участка  
— граница земельного участка, установленная при проведении кадастровых работ  
— граница земельного участка, установленная в соответствии с федеральным законодательством, исключенная в ЕГРН и неизменяемая при проведении кадастровых работ

Масштаб 1:1000