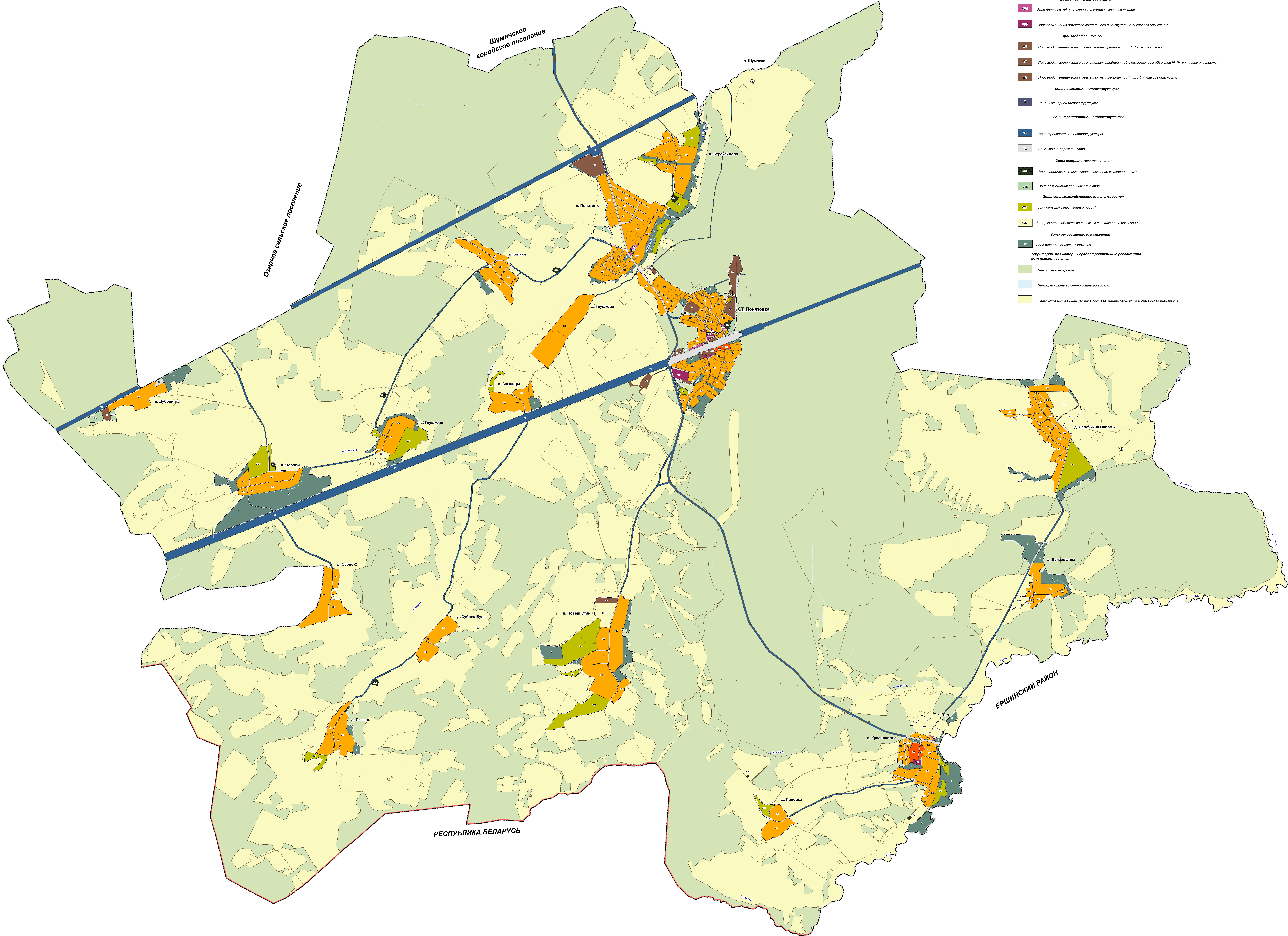


# Правила землепользования и застройки муниципального образования Понятовского сельского поселения Шумячского района Смоленской области

Карта градостроительного зонирования 1:15 000



- Условные обозначения**
- Границы**
- Граница населенного пункта
  - Граница сельского поселения
  - Граница земельного участка, сведения о которой внесены в ЕГРН
  - Государственная граница Российской Федерации
- Территориальные зоны**
- Жилые зоны**
- Ж1. Зона застройки индивидуальными жилыми домами
  - Ж2. Зона застройки среднеточными жилыми домами
- Общественно-деловые зоны**
- ОД1. Зона делового, общественного и коммерческого назначения
  - ОД2. Зона размещения объектов социального и коммунально-бытового назначения
- Производственные зоны**
- П1. Производственная зона с размещением предприятий IV, V классов опасности
  - П2. Производственная зона с размещением предприятий с размещением объектов II, III, IV классов опасности
  - П3. Производственная зона с размещением предприятий II, III, IV, V классов опасности
- Зоны инженерной инфраструктуры**
- И1. Зона инженерной инфраструктуры
- Зоны транспортной инфраструктуры**
- Т1. Зона транспортной инфраструктуры
  - Т2. Зона улично-дорожной сети
- Зоны специального назначения**
- СН1. Зона специального назначения, связанная с экосистемами
  - СН2. Зона размещения военных объектов
- Зоны сельскохозяйственного использования**
- СХ1. Зона сельскохозяйственных угодий
  - СХ2. Зона, занятая объектами сельскохозяйственного назначения
- Зоны рекреационного назначения**
- Р1. Зона рекреационного назначения
- Территории, для которых градостроительные регламенты не устанавливаются:**
- Земли лесного фонда
  - Земли, покрытые поверхностными водами
  - Сельскохозяйственные угодья в составе земель сельскохозяйственного назначения