

Утверждена
Постановлением Администрации муниципального образования
 (наименование документа об утверждении, включая наименования органов государственной власти или
«Шумячский район» Смоленской области
 органов местного самоуправления, принявших решение об утверждении схемы или
 подписавших соглашение о перераспределении земельных участков)

от _____ № _____

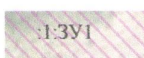
**Схема расположения земельного участка или земельных
участков на кадастровом плане территории**

Площадь земельного участка 676 м² <small>(указывается проектная площадь образуемого земельного участка, вычисленная с использованием технологических и программных средств, в том числе размещенных на официальном сайте федерального органа исполнительной власти, уполномоченного Правительством Российской Федерации на осуществление государственного кадастрового учета, государственной регистрации прав, ведение Единого государственного реестра недвижимости и предоставление сведений, содержащихся в Едином государственном реестре недвижимости, в информационно-телекоммуникационной сети "Интернет" (далее - официальный сайт), с округлением до 1 квадратного метра. Указанное значение площади земельного участка может быть уточнено при проведении кадастровых работ не более чем на десять процентов)</small>		
Обозначение характерных точек границ	Координаты, м <small>(указываются в случае подготовки схемы расположения земельного участка с использованием технологических и программных средств, в том числе размещенных на официальном сайте. Значения координат, полученные с использованием указанных технологических и программных средств, указываются с округлением до 0,01 метра)</small>	
	X	Y
	1	3
н1	357 486,82	1 246 101,76
н2	357 489,55	1 246 132,29
н3	357 467,52	1 246 133,84
н4	357 464,83	1 246 103,37
н1	357 486,82	1 246 101,76
Местоположение объекта: 216410, Российская Федерация, Смоленская область, Шумячский р-н, Шумячское г.п., Шумячи п, Парковая ул		

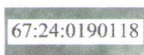


Масштаб 1:1 000

Условные обозначения:



- обозначение вновь образованного участка



- Кадастровый номер кадастрового квартала в пределах которого расположен формируемый земельный участок



- зона размещения объектов социально и коммунально-бытового назначения



- характерная точка границы земельного участка, сведения ЕГРН о которой соответствуют требованиям, установленным в соответствии с частью 13 статьи 22 Федерального закона от 13 июля 2015 г. N 218-ФЗ "О государственной регистрации недвижимости"



- характерная точка границы земельного участка, сведения о которой отсутствуют в ЕГРН, местоположение которой определено при кадастровых работах (новая характерная точка)



- часть границы, сведения ЕГРН о которой позволяют однозначно определить ее положение на местности



- часть границы, местоположение которой определено при выполнении кадастровых работ