

# БЮДЖЕТ ДЛЯ ГРАЖДАН

*к решению об исполнении местного  
бюджета муниципального  
образования «Шумячский район»  
Смоленской области  
за 2018 год*



# УВАЖАЕМЫЕ ЖИТЕЛИ ШУМЯЧСКОГО РАЙОНА!

Представляем Вашему вниманию основные показатели исполнения местного бюджета муниципального образования «Шумячский район» Смоленской области за 2018 год.

Одной из главных задач этого проекта является обеспечение прозрачности и открытости бюджетного процесса произошедшего за данный период.

Представленная информация предназначена для широкого круга пользователей и будет интересна и полезна всем категориям населения, так как местный бюджет затрагивает интересы каждого жителя муниципального образования «Шумячский район» Смоленской области.

Начальник Финансового управления  
Администрации муниципального  
образования «Шумячский район»  
Смоленской области  
Заходная Н.Г.





# МЕСТНЫЙ БЮДЖЕТ

Утвержден Решением Шумячского районного Совета депутатов от 25.12.2017 года №117 «О местном бюджете муниципального образования «Шумячский район» Смоленской области на 2018 год и на плановый период 2019 и 2020 годов» (в редакции Решений Шумячского районного Совета депутатов от 28.02.2018 года №10; от 31.05.2018 года №38; от 20.06.2018 года №48; от 31.08.2018 года № 55; от 28.09.2018 года №60; от 30.11.2018 года №81; от 26.12.2018 года №90)



# ГЛОССАРИЙ

**БЮДЖЕТ** – это форма образования и расходования денежных средств, предназначенных для финансового обеспечения задач и функций государства и местного самоуправления.

**ДОХОД** - экономическая выгода в денежной или натуральной форме, учитываемая в случае возможности ее оценки и в той мере, в которой такую выгоду можно оценить.

**РАСХОД** - затраты, уменьшение экономических выгод в результате выбытия денежных средств, иного имущества.

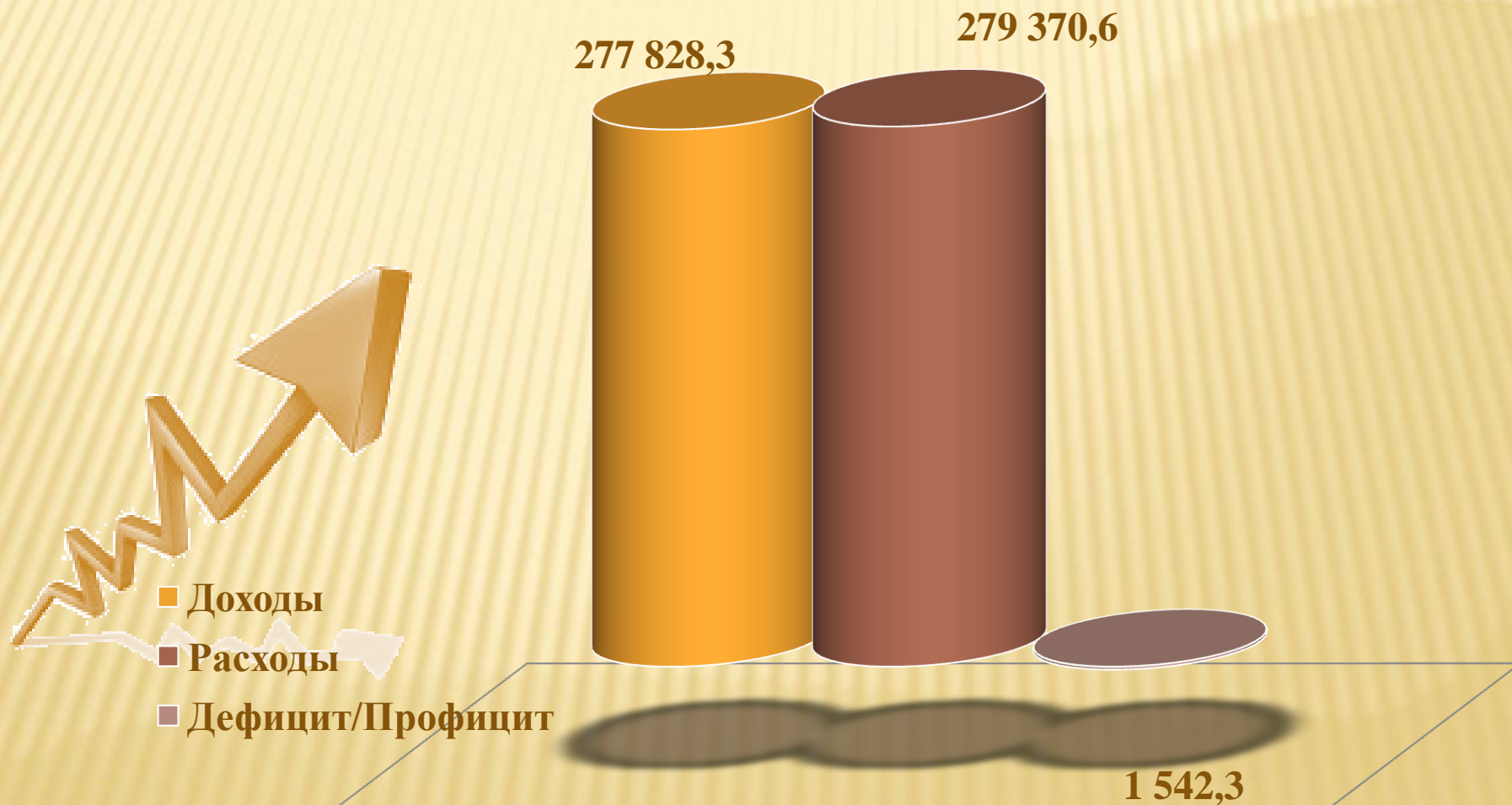
**ДЕФИЦИТ** – расходы больше доходов. При превышении расходов над доходами принимается решение об источниках покрытия дефицита.

**ПРОФИЦИТ** – доходы больше расходов. При превышении доходов над расходами принимается решение, как их использовать.

**МЕЖБЮДЖЕТНЫЕ ТРАНСФЕРТЫ** — это средства одного бюджета бюджетной системы Российской Федерации, перечисляемые другому бюджету бюджетной системы Российской Федерации.

# ОСНОВНЫЕ ХАРАКТЕРИСТИКИ МЕСТНОГО БЮДЖЕТА МУНИЦИПАЛЬНОГО ОБРАЗОВАНИЯ «ШУМЯЧСКИЙ РАЙОН» СМОЛЕНСКОЙ ОБЛАСТИ ЗА 2018 ГОД

тыс. рублей

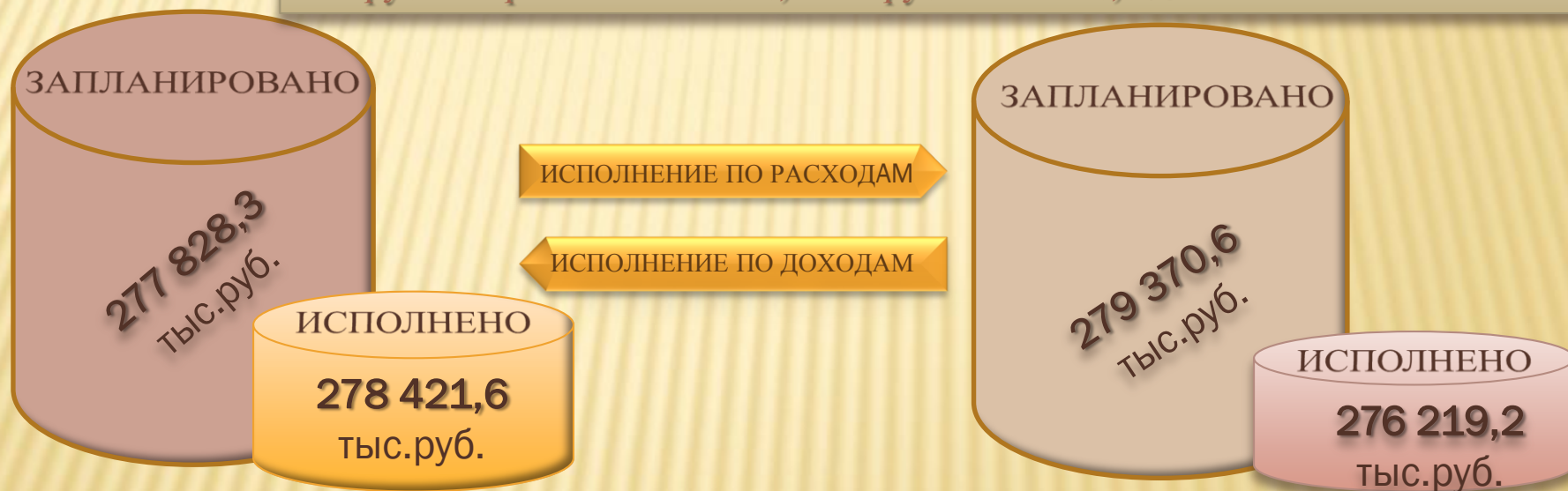




# ИСПОЛНЕНИЕ БЮДЖЕТА МУНИЦИПАЛЬНОГО ОБРАЗОВАНИЯ «ШУМЯЧСКИЙ РАЙОН» СМОЛЕНСКОЙ ОБЛАСТИ ЗА 2018 ГОД

Бюджет муниципального образования «Шумячский район» Смоленской области на 2018 год по доходам на отчетную дату исполнен в сумме **278 421,6** тыс.рублей при плане **277 828,3** тыс.рублей или **100,2%** от плановых назначений отчетного периода.

По расходам исполнение на отчетную дату составило **276 219,2** тыс.рублей при плане **279 370,6** тыс.рублей или **98,9%**.

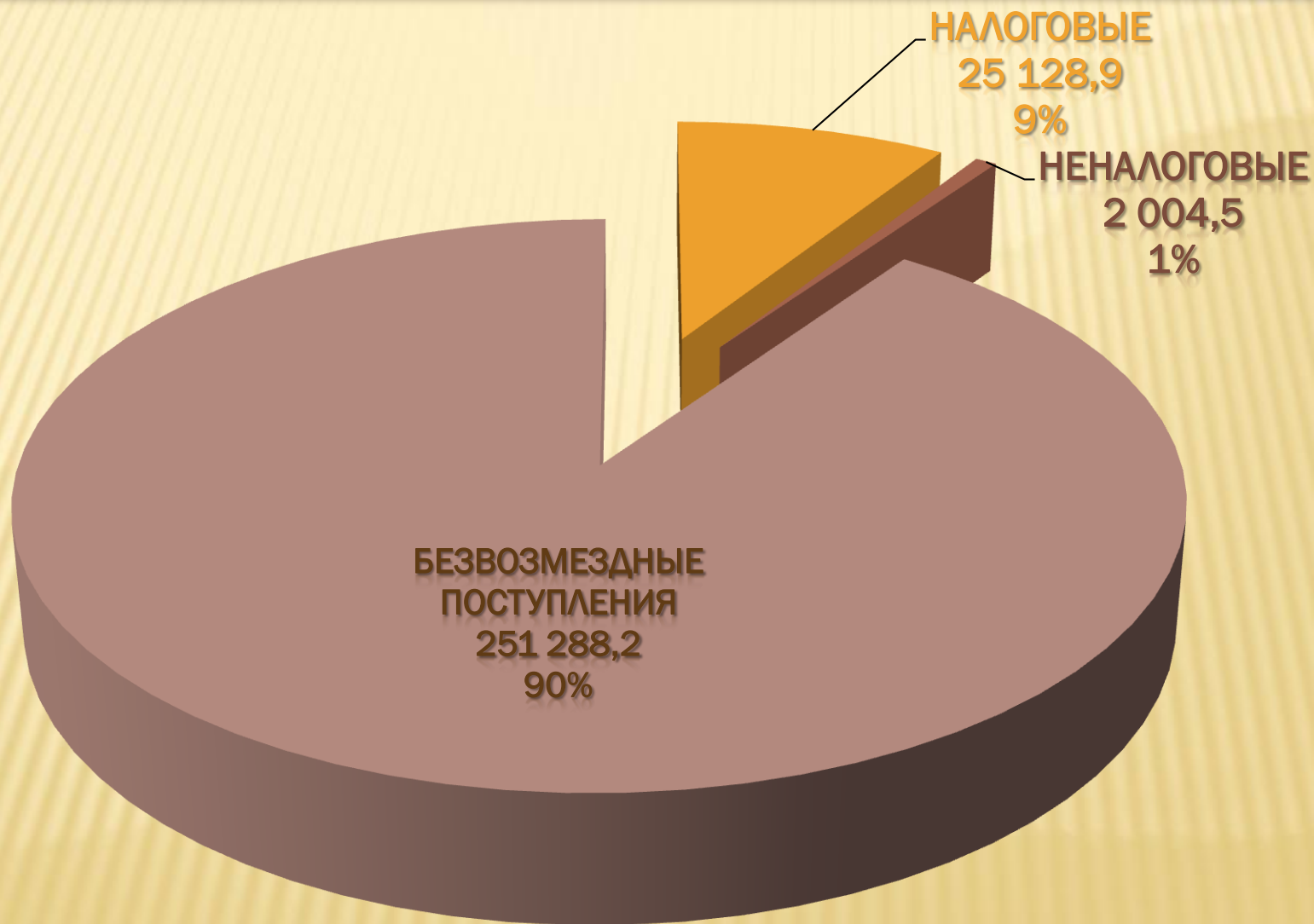


При запланированном на 2018 год дефиците бюджета в сумме **1 542,3** тыс.рублей на отчетную дату бюджет исполнен с профицитом в размере **2 202,4** тыс. рублей.

# ДОХОДЫ

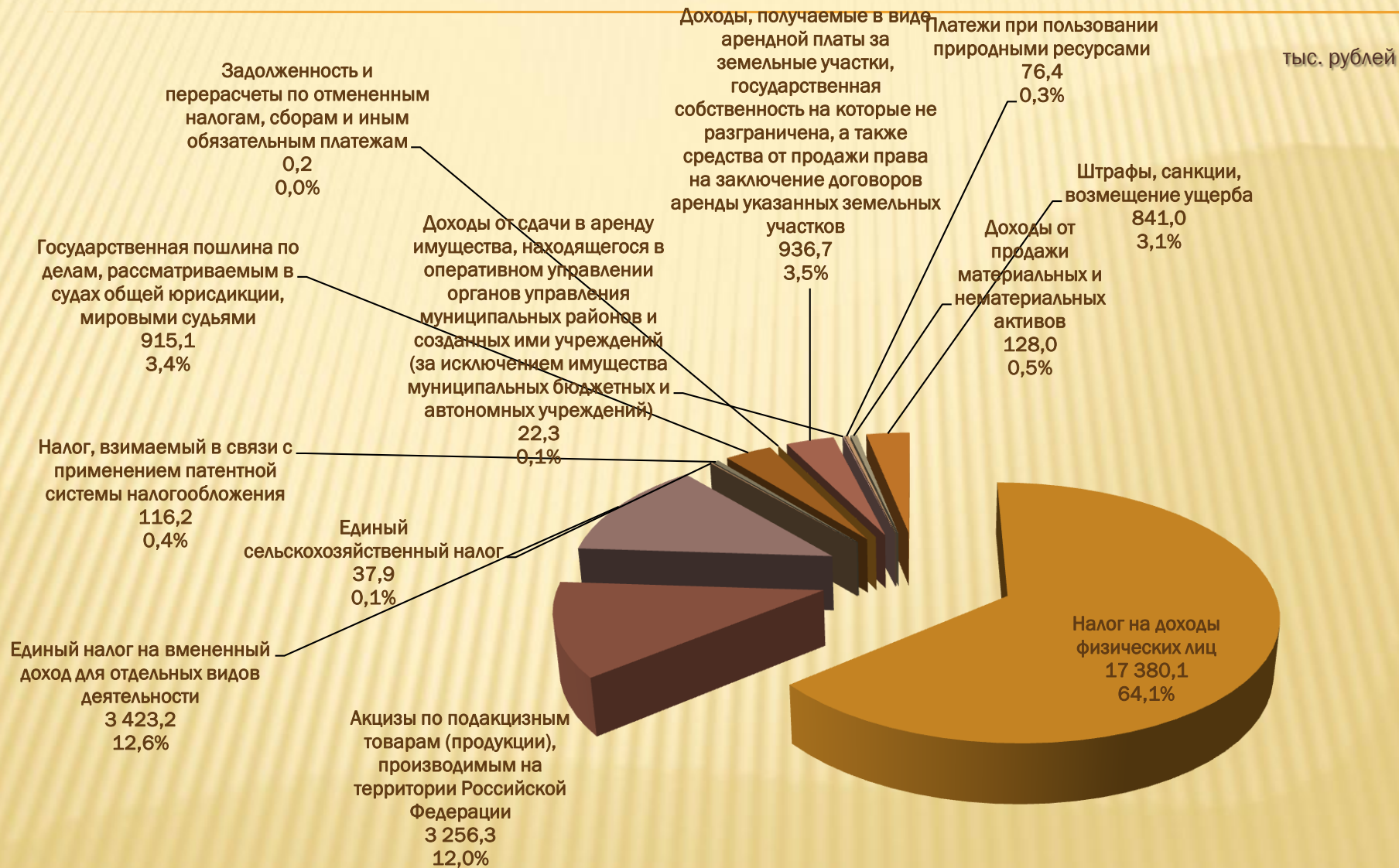
НАИМЕНОВАНИЕ ПОКАЗАТЕЛЯ	ПЛАН НА 2018 ГОД	ИСПОЛНЕНО НА 01.01.2019	%
НАЛОГОВЫЕ ДОХОДЫ	24 586,1	25 128,9	102,2
НЕНАЛОГОВЫЕ ДОХОДЫ	1 954,0	2 004,5	102,6
БЕЗВОЗМЕЗДНЫЕ ПОСТУПЛЕНИЯ	251 288,2	251 288,2	100,0

# СТРУКТУРА ДОХОДОВ МЕСТНОГО БЮДЖЕТА ЗА 2018 ГОД



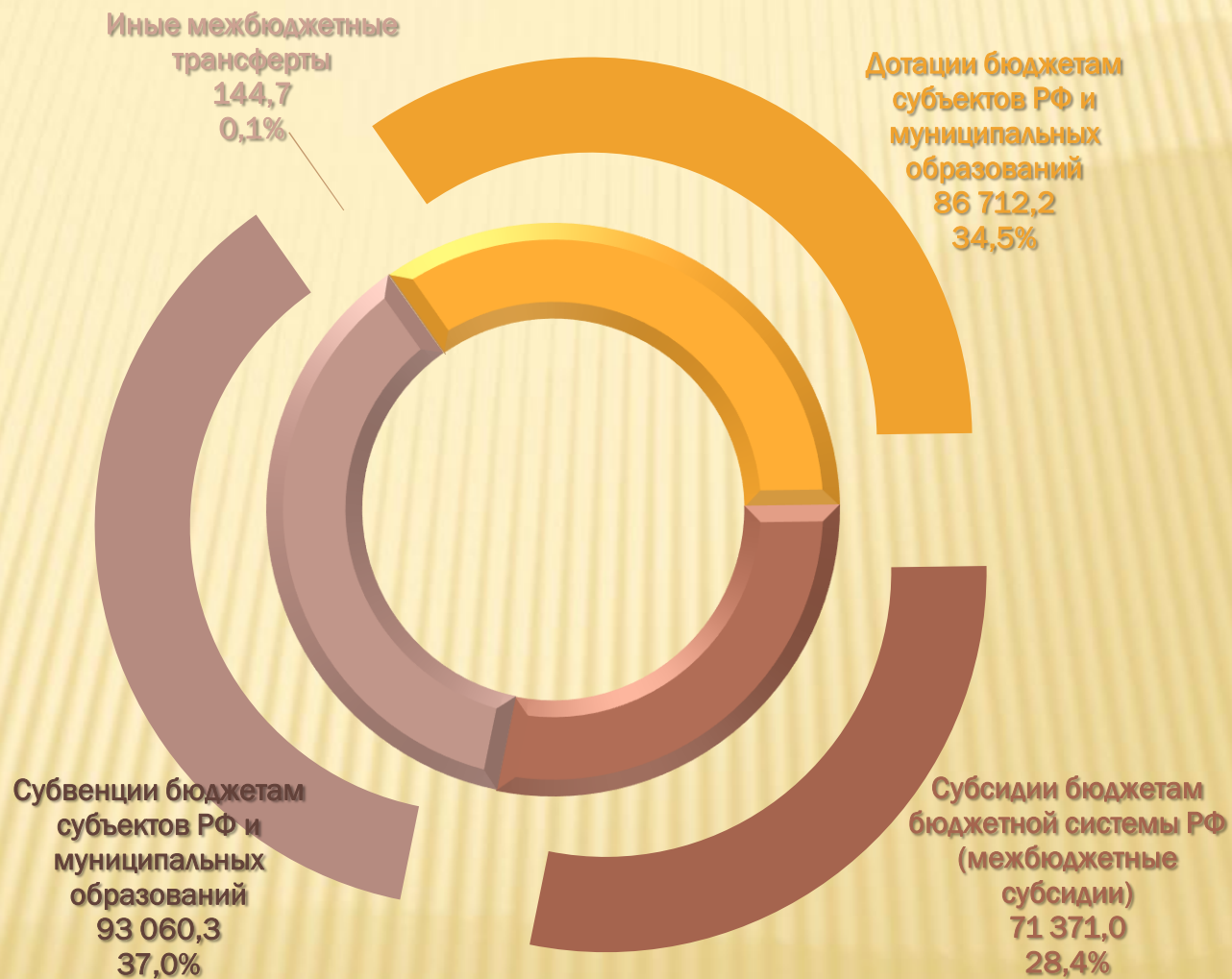


# СТРУКТУРА НАЛОГОВЫХ И НЕНАЛОГОВЫХ ДОХОДОВ МЕСТНОГО БЮДЖЕТА ЗА 2018 ГОД



# БЕЗВОЗМЕЗДНЫЕ ПОСТУПЛЕНИЯ ЗА 2018 ГОД

тыс. рублей



# МЕЖБЮДЖЕТНЫЕ ТРАНСФЕРТЫ ИЗ ОБЛАСТНОГО БЮДЖЕТА

НАИМЕНОВАНИЕ ПОКАЗАТЕЛЯ	СУММА НА 01.01.2019 ГОД тыс.руб.
Дотации бюджетам субъектов Российской Федерации и муниципальных образований	86 712,2
Субсидии бюджетам бюджетной системы Российской Федерации (межбюджетные субсидии)	71 371,0
Субвенции бюджетам субъектов Российской Федерации и муниципальных образований	93 060,3
Иные межбюджетные трансферты	144,7
Возврат остатков субсидий, субвенций и иных межбюджетных трансфертов, имеющих целевое назначение, прошлых лет	0,0

# МЕЖБЮДЖЕТНЫЕ ТРАНСФЕРТЫ БЮДЖЕТАМ БЮДЖЕТНОЙ СИСТЕМЫ

НАИМЕНОВАНИЕ ПОКАЗАТЕЛЯ	СУММА тыс.руб.
Дотации на выравнивание уровня бюджетной обеспеченности бюджетам поселений	21 967,9





# **ИНФОРМАЦИЯ ОБ ОБЪЕМЕ ДОХОДОВ МЕСТНОГО БЮДЖЕТА МУНИЦИПАЛЬНОГО ОБРАЗОВАНИЯ «ШУМЯЧСКИЙ РАЙОН» СМОЛЕНСКОЙ ОБЛАСТИ В РАСЧЕТЕ НА ДУШУ НАСЕЛЕНИЯ**

НАИМЕНОВАНИЕ ПОКАЗАТЕЛЯ	ЗА 2018 ГОДА
Итого доходов, тыс.руб.	278 421,6
Налоговые и неналоговые доходы, тыс.руб.	27 133,4
Безвозмездные поступления, тыс.руб.	251 288,2
Численность населения, среднегодовая чел.	9 239
Доходы на душу населения, тыс.руб.	30,1

# РАСХОДЫ

## ПО РАЗДЕЛАМ

НАИМЕНОВАНИЕ ПОКАЗАТЕЛЯ	ПЛАН НА 2018 ГОД	ИСПОЛНЕНО НА 01.01.2019 Г.	%
ОБЩЕГОСУДАРСТВЕННЫЕ ВОПРОСЫ	30 533,7	30 442,2	99,7
НАЦИОНАЛЬНАЯ ЭКОНОМИКА	42 937,8	39 881,2	92,9
ЖИЛИЩНО-КОММУНАЛЬНОЕ ХОЗЯЙСТВО	27,5	24,5	89,2
ОБРАЗОВАНИЕ	123 934,1	123 934,1	100,0
КУЛЬТУРА, КИНЕМАТОГРАФИЯ	40 465,8	40 465,8	100,0
СОЦИАЛЬНАЯ ПОЛИТИКА	19 322,9	19 322,6	100,0
ФИЗИЧЕСКАЯ КУЛЬТУРА И СПОРТ	180,0	180,0	100
ОБСЛУЖИВАНИЕ ГОСУДАРСТВЕННОГО И МУНИЦИПАЛЬНОГО ДОЛГА	0,9	0,9	100,0
МЕЖБЮДЖЕТНЫЕ ТРАНСФЕРТЫ ОБЩЕГО ХАРАКТЕРА БЮДЖЕТАМ БЮДЖЕТНОЙ СИСТЕМЫ РФ	21 967,9	21 967,9	100,0

# РАСХОДЫ

## ПО МУНИЦИПАЛЬНЫМ ПРОГРАММАМ И НЕПРОГРАММНЫМ НАПРАВЛЕНИЯМ

НАИМЕНОВАНИЕ ПОКАЗАТЕЛЯ	ПЛАН НА 2018 ГОД	ИСПОЛНЕНО НА 01.01.2019 г.	%
МП «Развитие образования и молодежной политики в муниципальном образовании «Шумячский район» Смоленской области»	126 909,3	126 909,3	100,0
МП «Развитие культуры и спорта в муниципальном образовании «Шумячский район» Смоленской области»	45 664,2	45 664,2	100,0
МП «Управление муниципальными финансами муниципального образования «Шумячский район» Смоленской области»	27 151,0	27 136,5	99,9
МП «Создание условий для эффективного управления муниципальным образованием «Шумячский район» Смоленской области»	25 959,4	25 891,3	99,7
МП «Обеспечение жильем молодых семей» муниципального образования «Шумячский район» Смоленской области»	767,3	767,3	100,0
МП «Капитальный ремонт и ремонт автомобильных дорог общего пользования муниципального образования «Шумячский район» Смоленской области»	39 657,3	36 608,6	92,3
МП «Гражданско-патриотическое воспитание граждан на территории муниципального образования «Шумячский район» Смоленской области»	3,0	3,0	100,0
МП «Доступная среда в сфере образования в муниципальном образовании «Шумячский район « Смоленской области	0,0	0,0	0,0
МП «Доступная среда в сфере культуры и спорта в муниципальном образовании «Шумячский район « Смоленской области	8,4	8,4	100,0
<b>ИТОГО ПО ПРОГРАММАМ</b>	<b>266 119,9</b>	<b>262 988,6</b>	<b>98,8</b>

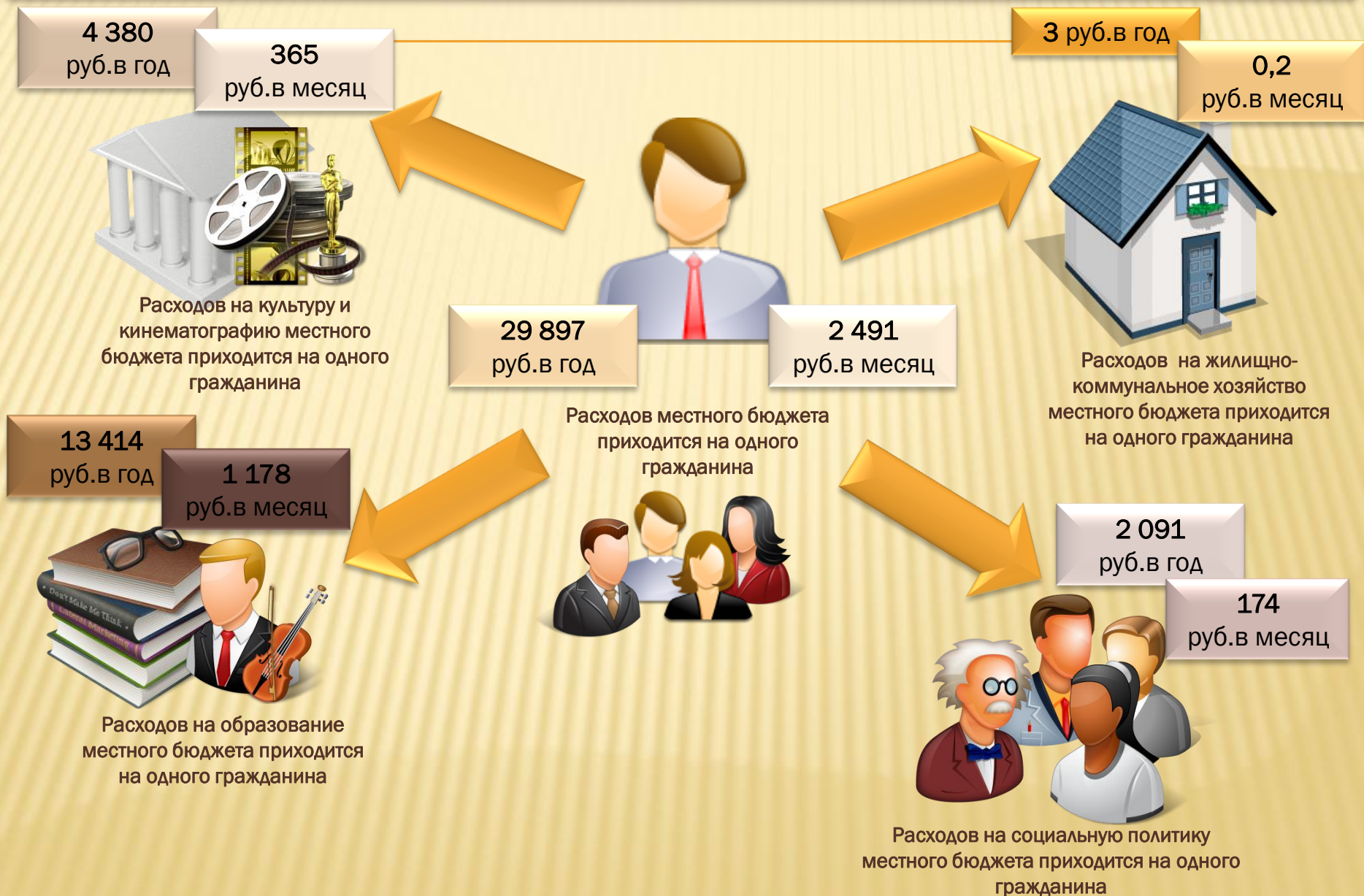
# РАСХОДЫ

## ПО МУНИЦИПАЛЬНЫМ ПРОГРАММАМ и НЕПРОГРАММНЫМ НАПРАВЛЕНИЯМ

НАИМЕНОВАНИЕ ПОКАЗАТЕЛЯ	ПЛАН НА 2018 ГОД	ИСПОЛНЕНО НА 01.01.2019 г.	%
<b>НЕПРОГРАММНЫЕ НАПРАВЛЕНИЯ</b>	<b>13 250,7</b>	<b>13 230,6</b>	<b>98,8</b>
Расходы на обеспечение деятельности законодательного и исполнительного органов власти	3 054,4	3 034,2	99,3
Прочие общегосударственные расходы	142,5	142,5	100,0
Резервный фонд	3 556,7	3 556,8	100,0
Непрограммные расходы органов исполнительной власти	6 497,1	6 497,1	100,0



# РАСХОДЫ В РАСЧЕТЕ НА ДУШУ НАСЕЛЕНИЯ ЗА 2018 ГОДА





**ПЛАН**

**ИСПОЛНЕНО**

**ДЕФИЦИТ (-)**

**-1 542,3**

**ПРОФИЦИТ (+)**

**2 202,4**

# КОНТАКТНАЯ ИНФОРМАЦИЯ

Начальник Финансового управления Администрации  
муниципального образования «Шумячский район»

Смоленской области –

Заходная Надежда Григорьевна

График работы с 9:00 до 18:00, перерыв с 13:00 до 14:00.

Адрес: 216410, Смоленская область, пос. Шумячи,

ул. Школьная, д.1

Телефон (848133) 4-19-44 , факс (848133)4-19-44

Электронная почта [fsh20@mail.ru](mailto:fsh20@mail.ru)

