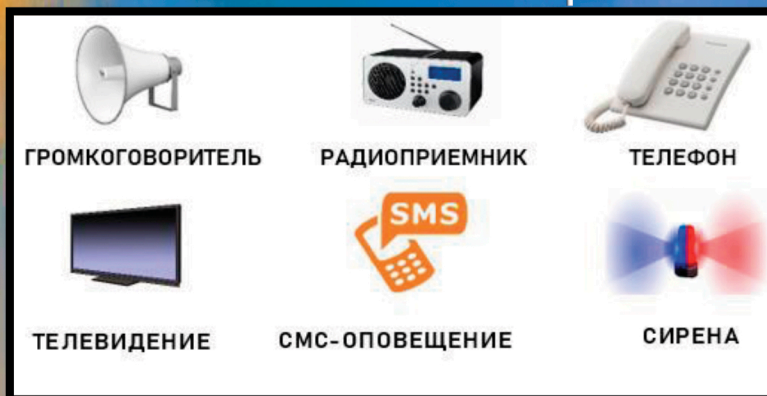




# ПОРЯДОК ДЕЙСТВИЙ НАСЕЛЕНИЯ ПРИ АВАРИИ НА РАДИАЦИОННО ОПАСНОМ ОБЪЕКТЕ С ВЫБРОСОМ РАДИОАКТИВНЫХ ВЕЩЕСТВ



## СПОСОБЫ ОПОВЕЩЕНИЯ



## СИГНАЛ «ВНИМАНИЕ ВСЕМ!»

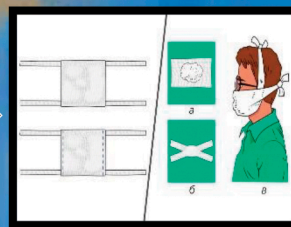
1. УСЛЫШАВ СИГНАЛ: ВКЛЮЧИТЕ ТЕЛЕВИЗОР, РАДИОПРИЕМНИК.
2. ПРОСЛУШАЙТЕ СООБЩЕНИЕ О СЛОЖИВШЕЙСЯ СИТУАЦИИ И ПОРЯДКЕ ДЕЙСТВИЙ.
3. ПОЛУЧЕННУЮ ИНФОРМАЦИЮ ПЕРЕДАЙТЕ СОСЕДЯМ.
4. ДЕЙСТВУЙТЕ В СООТВЕТСТВИИ С ПЕРЕДАННЫМ СООБЩЕНИЕМ.



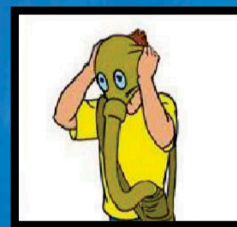
НАХОДЯСЬ ДОМА, ОТКЛЮЧИТЕ: ЭЛЕКТРИЧЕСТВО, ГАЗ, ВОДУ, ОТОПИТЕЛЬНЫЕ ПРИБОРЫ



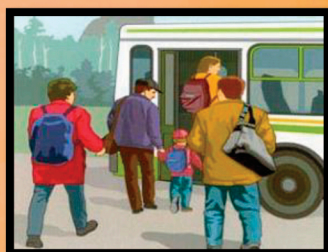
ЗАКРОЙТЕ ОКНА, ДВЕРИ И ЗАГЕРМЕТИЗИРУЙТЕ ИХ ПОДУРЧНЫМИ СРЕДСТВАМИ



ПОДГОТОВЬТЕ ПРОСТЕЙШИЕ СРЕДСТВА ЗАЩИТЫ КОЖИ (ВАТНО-МАРЛЕВАЯ ПОВЯЗКА), ЕСЛИ ЕСТЬ В НАЛИЧИИ РЕСПИРАТОР ИЛИ ПРОТИВООГАЗ ИСПОЛЬЗУЙТЕ ИХ



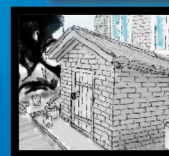
**ИЗГОТОВЛЕНИЕ ВАТНО-МАРЛЕВОЙ ПОВЯЗКИ**  
 ВОЗЬМИТЕ КУСОК МАРЛИ РАЗМЕРОМ 100 на 50 см. НА ЕГО СЕРЕДИНУ ПОЛОЖИТЕ СЛОЙ ВАТЫ РАЗМЕРОМ 30 на 20 см И ТОЛЩИНОЙ 1-2 см, МАРЛЮ С ОБЕИХ ДЛИННЫХ СТОРОН ЗАГНИТЕ, ЗАКРЫВ ВАТУ. КОНЦЫ МАРЛИ НАДРЕЖТЕ ТАК, ЧТОБЫ ОБРАЗОВАЛИСЬ ДВЕ ПАРЫ ЗАВЯЗОК. ПОВЯЗКА НАКЛАДЫВАЕТСЯ НА РОТ И НОС, ВЕРХНИЕ КОНЦЫ ЕЕ ЗАВЯЗЫВАЮТСЯ НА ЗАТЫЛКЕ ЗА УШАМИ, НИЖНИЕ - НА ТЕМЕНИ.



ЭВАКУИРУЙТЕСЬ В БЕЗОПАСНЫЙ РАЙОН



СЛЕДУЙТЕ В СБОРНЫЙ ЭВАКУАЦИОННЫЙ ПУНКТ



СОБЕРИТЕ ВЕЩИ ПЕРВОЙ НЕОБХОДИМОСТИ, ЛИЧНЫЕ ДОКУМЕНТЫ. УКРОЙТЕСЬ В БЛИЖАЙШЕМ ЗАЩИТНОМ СООРУЖЕНИИ (УБЕЖИЩЕ, СООРУЖЕНИЕ ПОДЗЕМНОГО ПРОСТРАНСТВА, МЕТРОПОЛИТЕН). ВРЕМЯ ПРЕБЫВАНИЯ МОЖЕТ СОСТАВИТЬ ОТ 4 ЧАСОВ ДО 2-Х СУТОК.