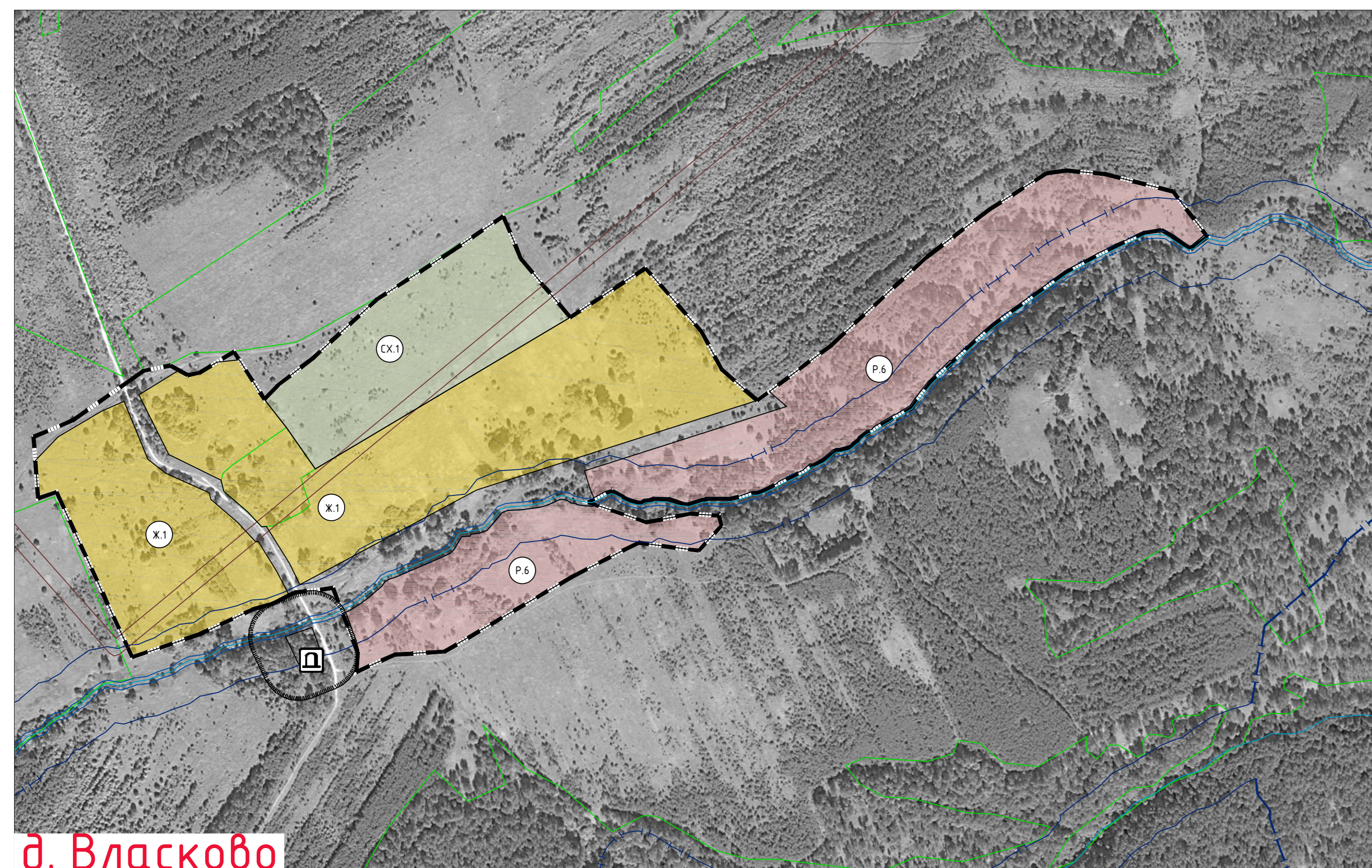
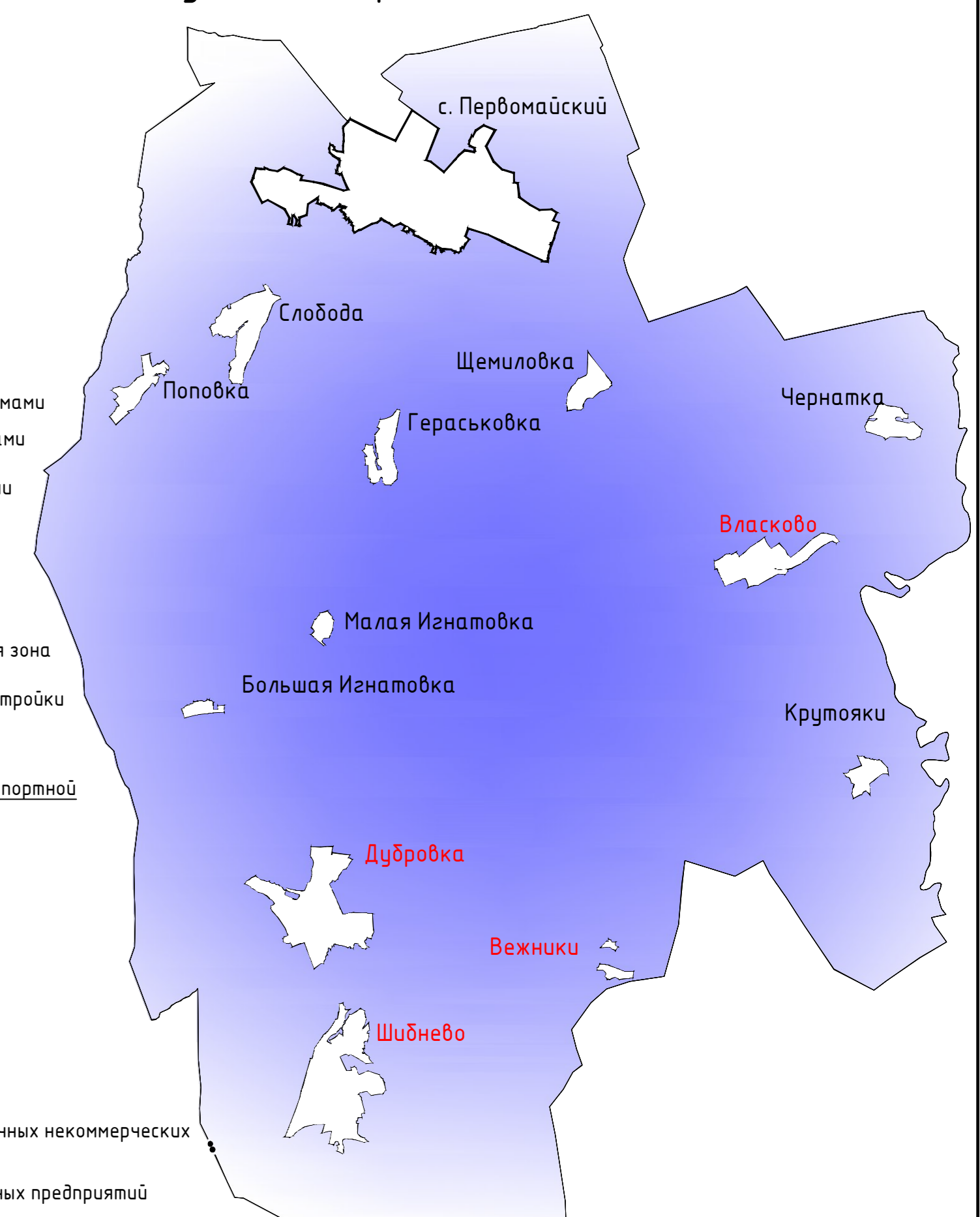


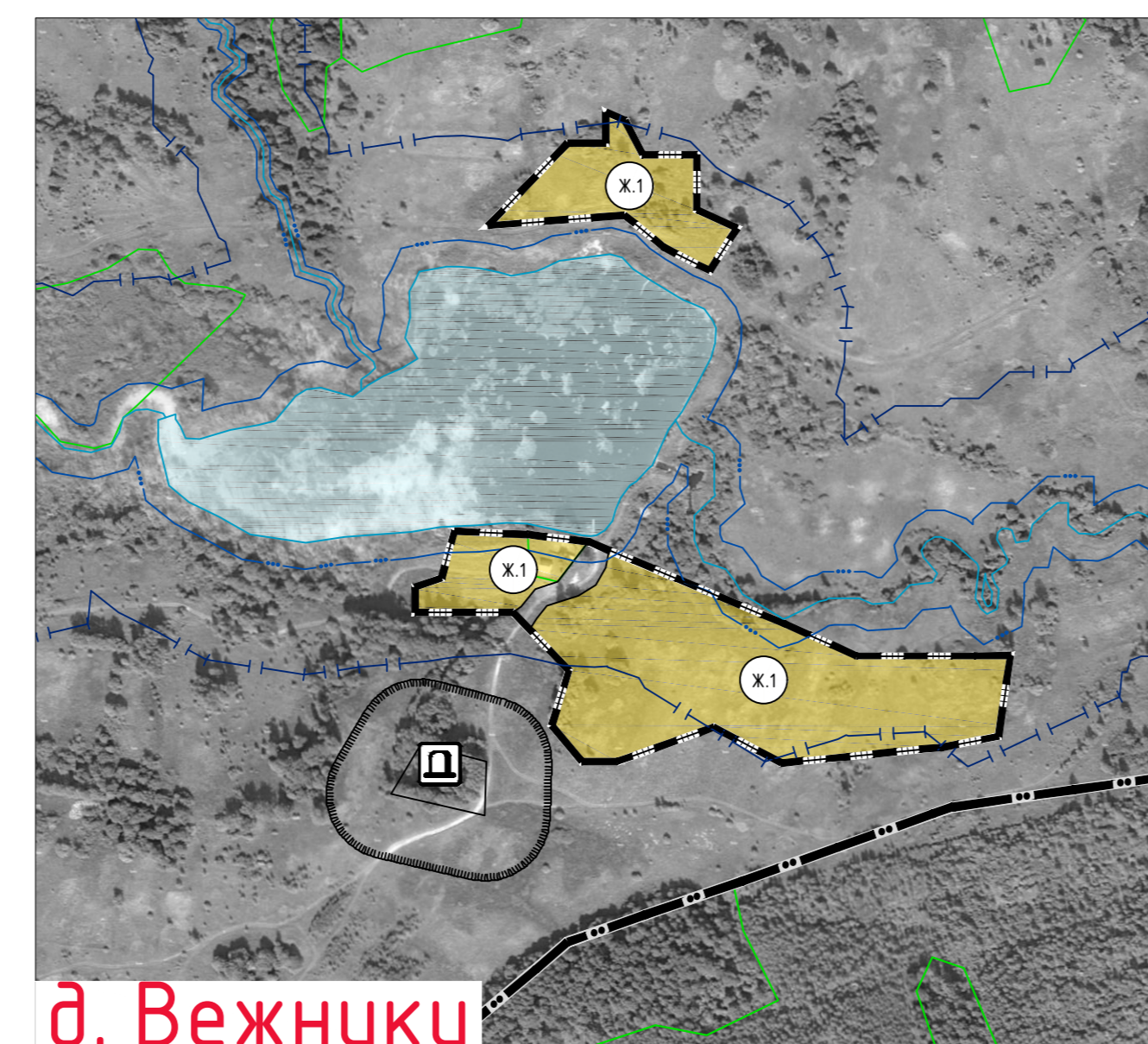
ВНЕСЕНИЕ ИЗМЕНЕНИЙ В ПРАВИЛА ЗЕМЛЕПОЛЬЗОВАНИЯ И ЗАСТРОЙКИ ПЕРВОМАЙСКОГО СЕЛЬСКОГО ПОСЕЛЕНИЯ ШУМЯЧСКОГО РАЙОНА СМОЛЕНСКОЙ ОБЛАСТИ

Карта градостроительного зонирования. М 1:5000.

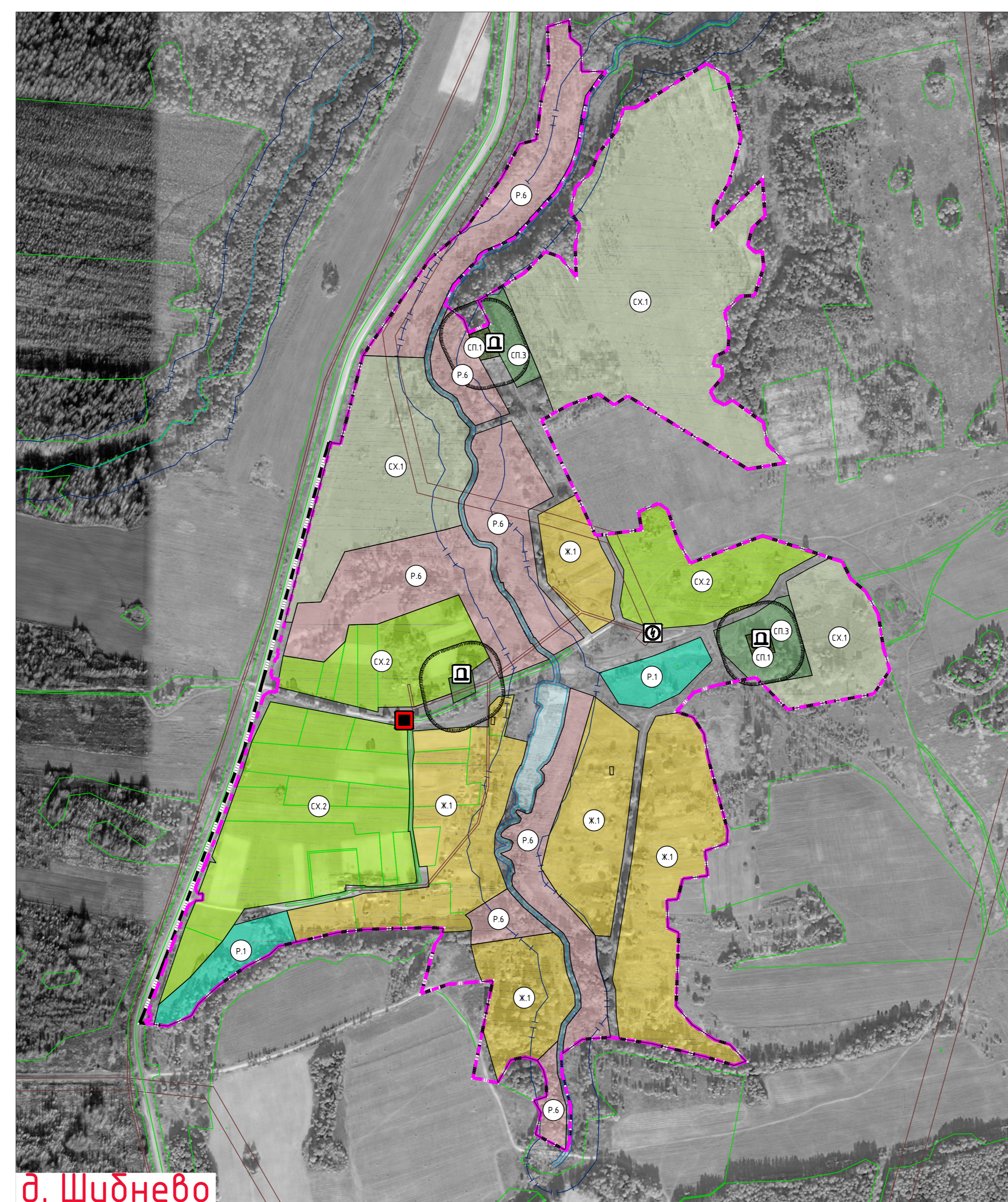
Схема расположения населенных пунктов
на территории Первомайского сельского поселения
Шумячского района Смоленской области



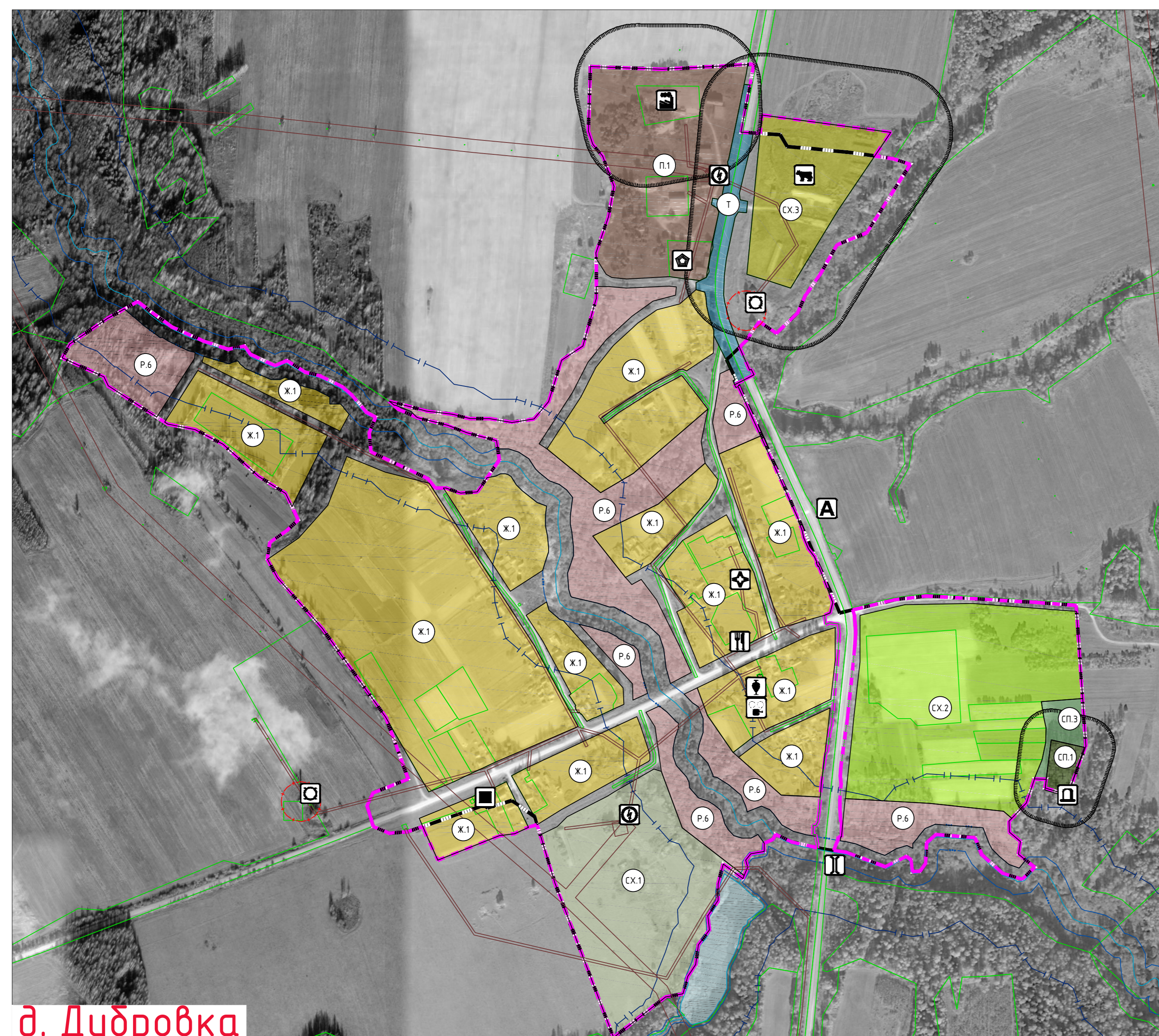
д. Власково



д. Вежники



д. Шибнево



д. Дубровка

Условные обозначения

сущ.	проект.	Границы
		граница сельского поселения
		граница населенного пункта
		Границы территориальных зон населенных пунктов
Жилые зоны		
		Ж.1 - зона застройки индивидуальными жилыми домами
		Ж.2 - зона застройки малоэтажными жилыми домами (до 4 этажей, включая мансардный)
		Ж.3 - зона застройки среднеэтажными жилыми домами (от 5 до 8 этажей, включая мансардный)
Общественно-деловые зоны		
		О.1 - многофункциональная общественно-деловая зона
		О.2 - зона специализированной общественной застройки
Производственные зоны, зоны инженерной и транспортной инфраструктуры		
		П.1 - производственная зона
		Т - зона транспортной инфраструктуры
		И - зона инженерной инфраструктуры
Зоны сельскохозяйственного использования		
		СХ.1 - зона сельскохозяйственных угодий
		СХ.2 - зона садоводческих, огороднических или дачных некоммерческих объединений граждан
		СХ.3 - производственная зона сельскохозяйственных предприятий
Зоны рекреационного назначения		
		Р.1 - зона озелененных территорий общего пользования (лесопарки, парки, сады, скверы, бульвары, городские леса)
		Р.2 - зона отдыха
		Р.6 - иные рекреационные зоны
Зоны специального назначения		
		СП.1 - зона кладбищ
		СП.3 - зона озелененных территорий специального назначения
Объекты образования и науки		
		дошкольная образовательная организация
		общеобразовательная организация
Объекты культуры и искусства		
		объект культурно-просветительного назначения
		объект культурно-досугового (клубного) типа
Объекты физической культуры и массового спорта		
		спортивное сооружение
Объекты здравоохранения		
		лечебно-профилактическая медицинская организация (кроме санаторно-курортной), оказывающая медицинскую помощь в стационарных условиях, ее структурное подразделение
		обособленное структурное подразделение медицинской организации, оказывающей первичную медико-санитарную помощь
Объекты отдыха и туризма		
		объекты физкультурно-досугового назначения и активного отдыха
Прочие объекты обслуживания		
		административное здание
		объект религиозной организации (объединения)
		объекты торговли, общественного питания
		непроизводственные объекты коммунально-бытового обслуживания и предоставления персональных услуг
Предприятия и объекты добывающей и обрабатывающей промышленности		
		предприятие по обработке древесины, производству изделий из дерева
		предприятие обрабатывающей промышленности иной специализации
Предприятия и объекты сельского и лесного хозяйства, рыболовства и рыбодобывания		
		предприятие по разведению молочного крупного рогатого скота, производству сырого молока
		предприятие по разведению свиней
Прочие объекты, связанные с производственной деятельностью		
		объект, связанный с производственной деятельностью
Остановочные пункты общественного пассажирского транспорта		
		остановочный пункт
Искусственные дорожные сооружения		
		мостовое сооружение
Электрические подстанции		
		электрическая подстанция 35 кВ
		трансформаторная подстанция (ТП)
Объекты добычи и транспортировки газа		
		пункт регулирования газа (ПРГ)
Объекты теплоснабжения		
		источник тепловой энергии
Объекты водоснабжения		
		водонапорная башня
		артезианская скважина
Объекты водоотведения		
		очистные сооружения (КОС)
Объекты связи		
		наземная станция (радиосвязи)
		объекты почтовой связи
Гидротехнические сооружения		
		регуляционные и выправительные гидротехнические сооружения
Места погребения		
		кладбище
Объекты культурного наследия (ОКН)		
		памятник
		достопримечательное место
		номер ОКН согласно Таб 3
Границы зон с особыми условиями использования территорий		
		санитарно-защитная зона предприятий, сооружений и иных объектов
		охранная зона инженерных коммуникаций
		охранная зона, рекомендуемая к внесению в ЕГРН
		санитарно-защитные зоны от стоматологической водозащитной зоны
		береговая полоса
		первый пояс зоны санитарной охраны источника водоснабжения
		второй пояс зоны санитарной охраны источника водоснабжения
		третий пояс зоны санитарной охраны источника водоснабжения
		санитарно-защитная полоса водоводов
Поверхностные водные объекты		
		водоток (река, ручей, канал)
		водоем (озеро, пруд, обводненный карьер, водохранилище)
		границы земельных участков, сведения о которых содержатся в ЕГРН
		территория двойного учета

Функциональный контракт №01633000052000007001 от 30.03.2020 г. ПЗ-9	
Внесение изменений в Правила землепользования и застройки и Генеральный план Первомайского сельского поселения Шумячского района Смоленской области	
Уч. №	Дата
ДП	Надземная-Каховская
Разработано	Лицензия
И. контр.	Слобода
Статус	Лист
П	З
Карта градостроительного зонирования М 1:5000.	