

ВНЕСЕНИЕ ИЗМЕНЕНИЙ В ПРАВИЛА ЗЕМЛЕПОЛЬЗОВАНИЯ И ЗАСТРОЙКИ ПЕРВОМАЙСКОГО СЕЛЬСКОГО ПОСЕЛЕНИЯ ШУМЯЧСКОГО РАЙОНА СМОЛЕНСКОЙ ОБЛАСТИ

Карта градостроительного зонирования. М 1:5000.

Схема расположения населенных пунктов на территории Первомайского сельского поселения Шумячского района Смоленской области



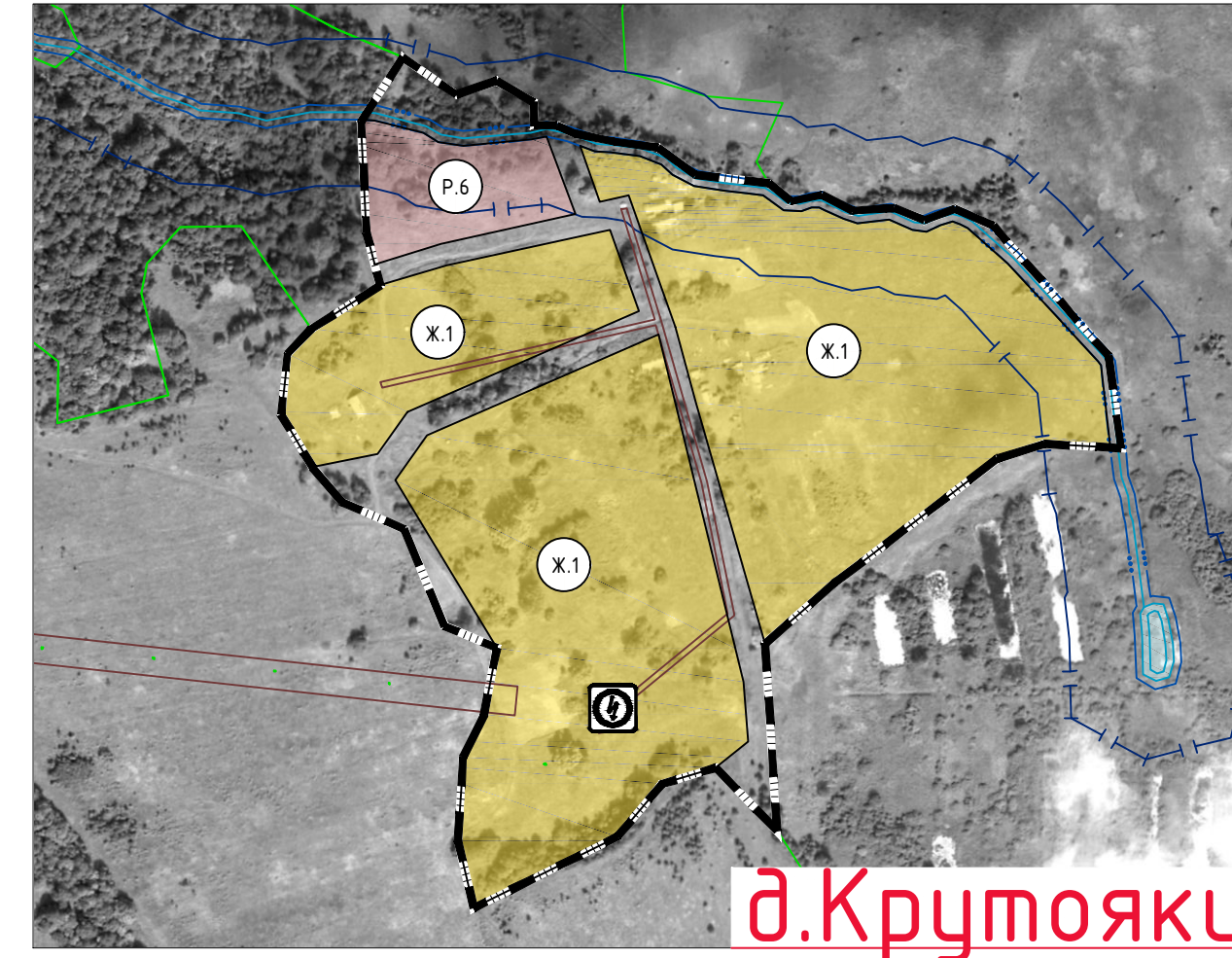
д.Чернатка



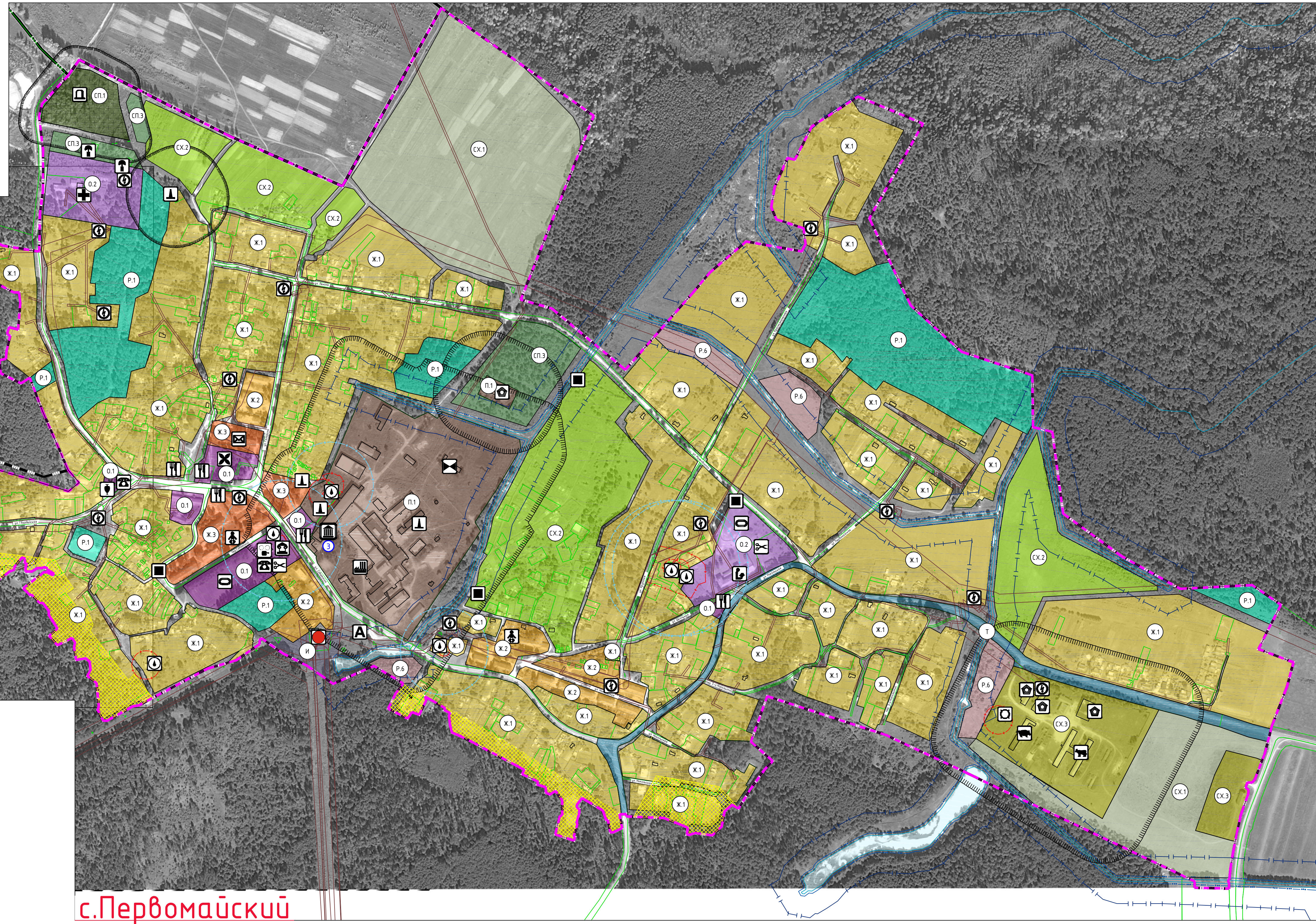
д.Большая Игнатовка



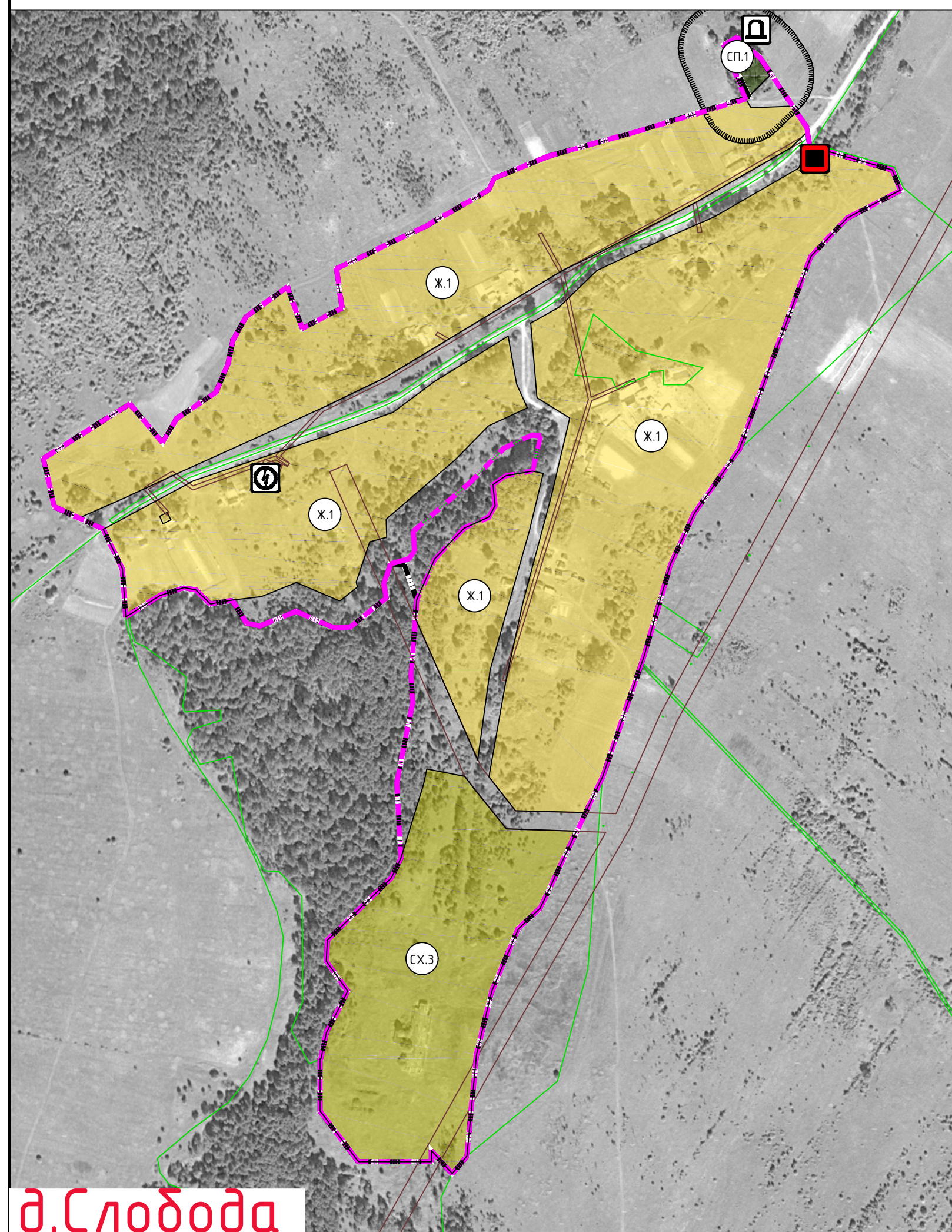
д.Малая Игнатовка



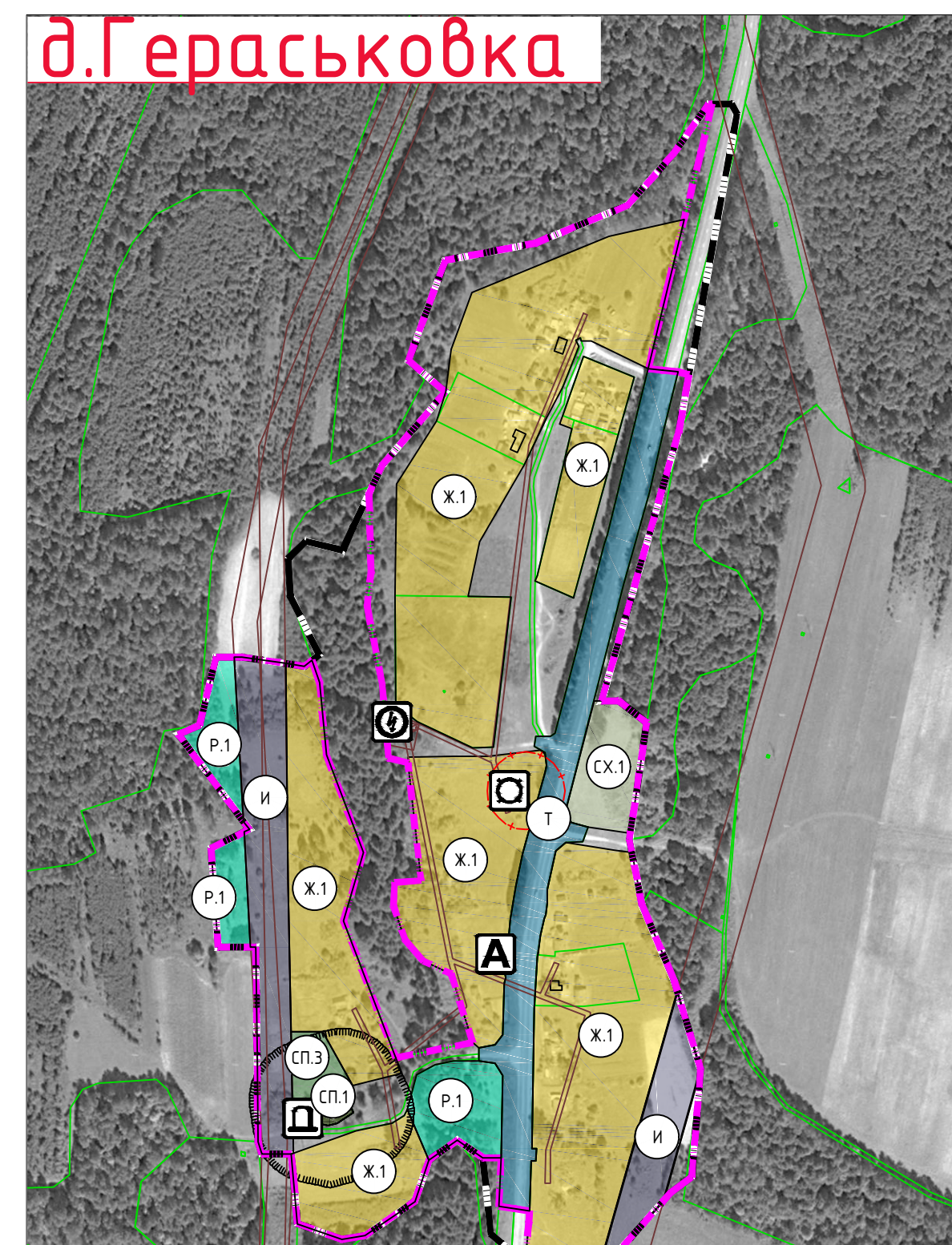
д.Крутойки



с.Первомайский



д.Слодода



д.Гераськовка



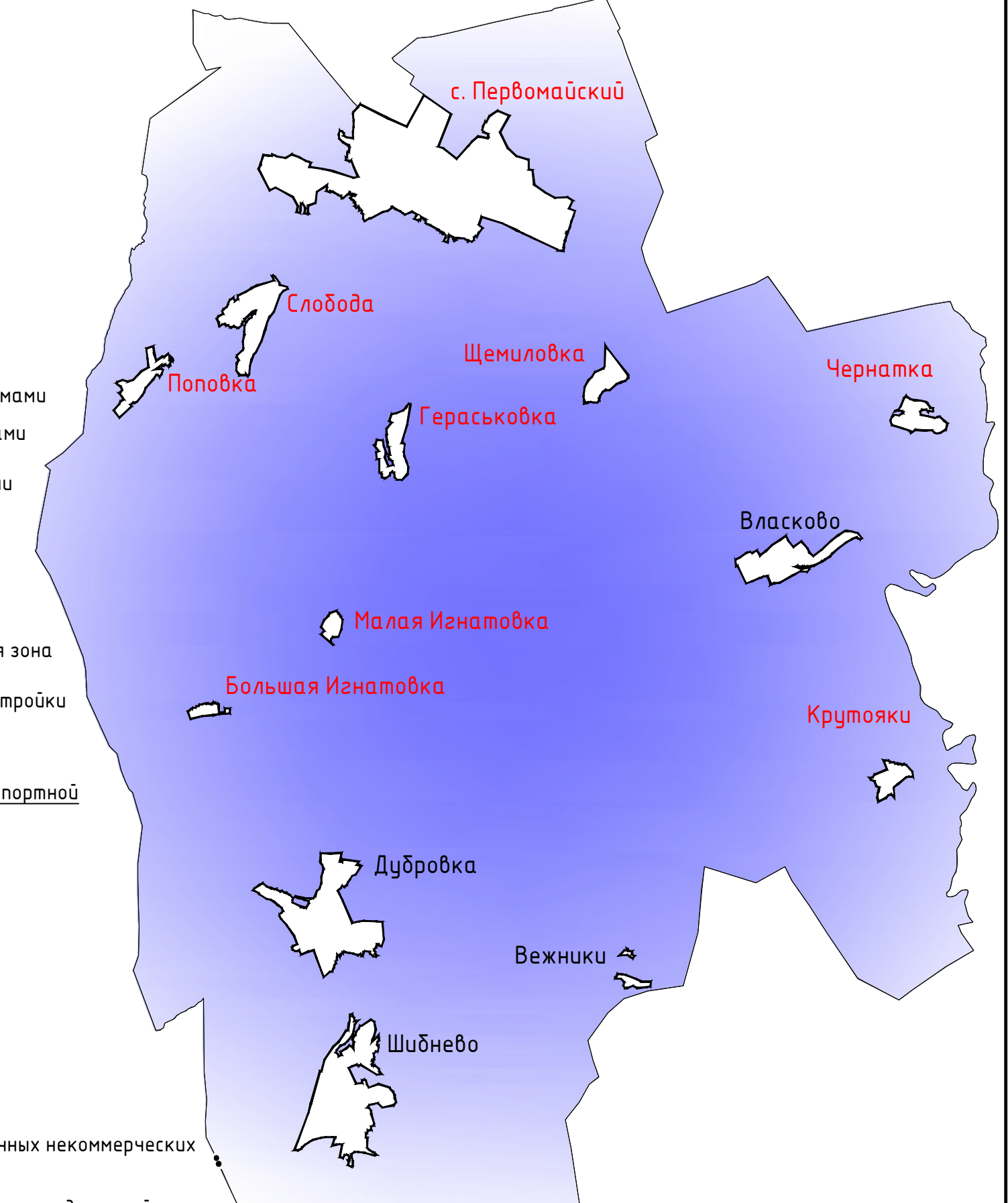
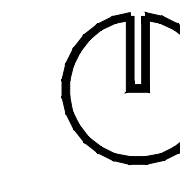
д.Поповка



д.Щемиловка

Условные обозначения

- сущ. проект.
- Границы**
 - граница сельского поселения
 - - - граница населенного пункта
- Границы территориальных зон населенных пунктов**
- Жилые зоны**
 - Ж.1 - зона застройки индивидуальными жилыми домами
 - Ж.2 - зона застройки малоэтажными жилыми домами (до 4 этажей, включая мансарды)
 - Ж.3 - зона застройки среднеэтажными жилыми домами (от 5 до 8 этажей, включая мансарды)
- Общественно-деловые зоны**
 - О.1 - многофункциональная общественно-деловая зона
 - О.2 - зона специализированной общественной застройки
- Производственные зоны, зоны инженерной и транспортной инфраструктуры**
 - П.1 - производственная зона
 - Т - зона транспортной инфраструктуры
 - И - зона инженерной инфраструктуры
- Зоны сельскохозяйственного использования**
 - СХ.1 - зона сельскохозяйственных угодий
 - СХ.2 - зона садоводческих, огороднических или дачных некоммерческих объединений граждан
 - СХ.3 - производственная зона сельскохозяйственных предприятий
- Зоны рекреационного назначения**
 - Р.1 - зона озелененных территорий общего пользования (лесопарки, парки, сады, скверы, бульвары, городские леса)
 - Р.2 - зона отдыха
 - Р.6 - иные рекреационные зоны
- Зоны специального назначения**
 - СП.1 - зона кладбищ
 - СП.3 - зона озелененных территорий специального назначения
- Объекты образования и науки**
 - дошкольная образовательная организация
 - общеобразовательная организация
- Объекты культуры и искусства**
 - объект культурно-просветительного назначения
 - объект культурно-досугового (клубного) типа
- Объекты физической культуры и массового спорта**
 - спортивное сооружение
- Объекты здравоохранения**
 - лечебно-профилактическая медицинская организация (кроме санаторно-курортной), оказывающая медицинскую помощь в стационарных условиях, ее структурное подразделение
 - обособленное структурное подразделение медицинской организации, оказывающей первичную медико-санитарную помощь
- Объекты отдыха и туризма**
 - объекты физкультурно-досугового назначения и активного отдыха
- Прочие объекты обслуживания**
 - административное здание
 - объект религиозной организации (объединения)
 - объекты торговли, общественного питания
 - непроизводственные объекты коммунально-бытового обслуживания и предоставления персональных услуг
- Предприятия и объекты добывающей и обрабатывающей промышленности**
 - предприятие по обработке древесины, производству изделий из дерева
 - предприятие обрабатывающей промышленности иной специализации
- Предприятия и объекты сельского и лесного хозяйства, рыболовства и рыбодобычи**
 - предприятие по разведению молочного крупного рогатого скота, производству сырого молока
 - предприятие по разведению сибиря
- Прочие объекты, связанные с производственной деятельностью**
 - объект, связанный с производственной деятельностью
- Остановочные пункты общественного пассажирского транспорта**
 - остановочный пункт
- Искусственные дорожные сооружения**
 - мостовое сооружение
- Электрические подстанции**
 - электрическая подстанция 35 кВ
 - трансформаторная подстанция (ТП)



Объекты добычи и транспортировки газа

- сущ. проект.
- пункт регулирования газа (ПРГ)
- Объекты теплоснабжения**
 - источник тепловой энергии
- Объекты водоснабжения**
 - водонапорная башня
 - артезианская скважина
- Объекты водоотведения**
 - очистные сооружения (КОС)
- Объекты связи**
 - наземная станция (радиосвязи)
 - объекты почтовой связи
- Гидротехнические сооружения**
 - регуляционные и выправительные гидротехнические сооружения
- Места погребения**
 - кладбище
- Объекты культурного наследия (ОКН)**
 - памятник
 - доступнопримечательное место
 - номер ОКН согласно Таб 3
- Границы зон с особыми условиями использования территорий**
 - санитарно-защитная зона предприятий, сооружений и иных объектов
 - охранная зона инженерных коммуникаций
 - санитарно-защитные зоны от скотомогильника
 - водоохранная зона
 - береговая полоса
 - первый пояс зоны санитарной охраны источника водоснабжения
 - второй пояс зоны санитарной охраны источника водоснабжения
 - третий пояс зоны санитарной охраны источника водоснабжения
 - санитарно-защитная полоса водоводов
- Поверхностные водные объекты**
 - водоток (река, ручей, канал)
 - водоем (озеро, пруд, обводненный карьер, водохранилище)
 - границы земельных участков, сведения о которых содержится в ЕГРН
- территория двойного учета

Функциональный контракт № 01635000052000007001 от 30.03.2020 г. ПЗ-2	Статус	Лист	Листов
Внесение изменений в Правила землепользования и застройки и Генеральный план Первомайского сельского поселения Шумячского района Смоленской области	П	2	3
Проект: Правила землепользования и застройки	Специализированный проект: градостроительный и землеустроительный		
Карта градостроительного зонирования М 1:5000.	Специализированный проект: градостроительный и землеустроительный		