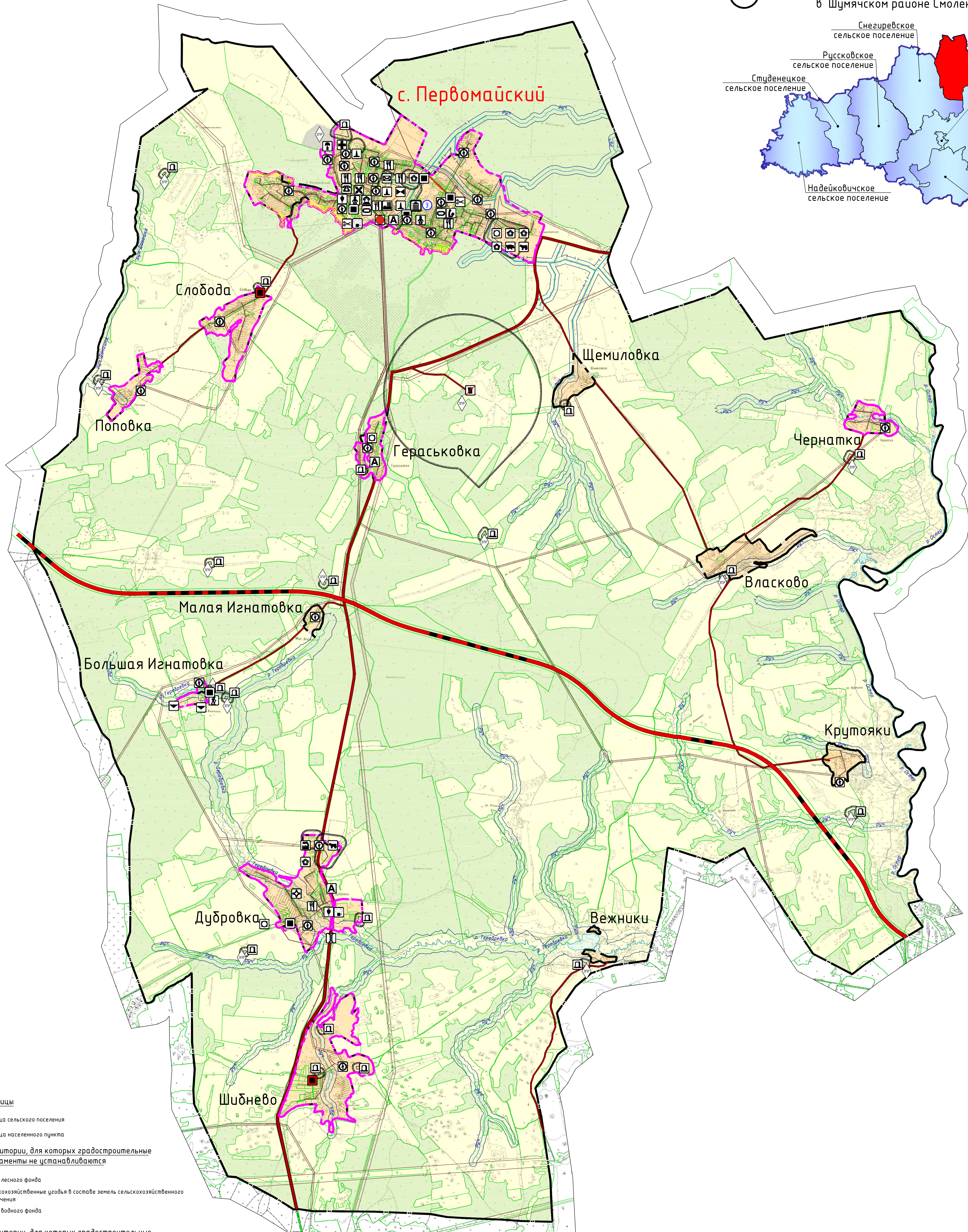
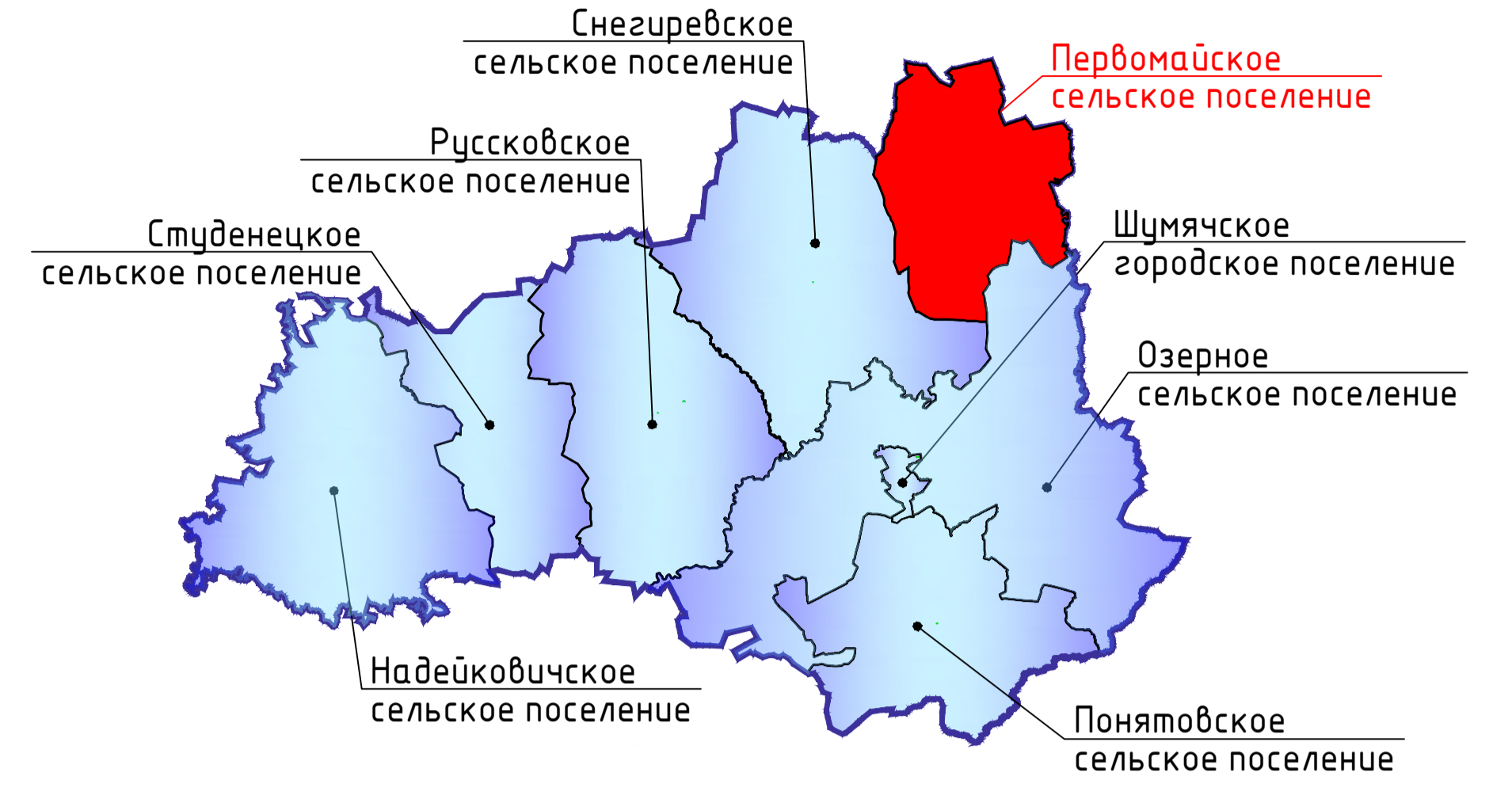


ВНЕСЕНИЕ ИЗМЕНЕНИЙ В ПРАВИЛА ЗЕМЛЕПОЛЬЗОВАНИЯ И ЗАСТРОЙКИ ПЕРВОМАЙСКОГО СЕЛЬСКОГО ПОСЕЛЕНИЯ ШУМЯЧСКОГО РАЙОНА СМОЛЕНСКОЙ ОБЛАСТИ

Карта градостроительного зонирования. М 1:20000.

Схема расположения Шумячского городского поселения в Шумячском районе Смоленской области



сущ.	проект.	Границы
—	—	граница сельского поселения
—	—	граница населенного пункта
Территории, для которых градостроительные регламенты не устанавливаются		
■	■	земли лесного фонда
■	■	сельскохозяйственные угодья в составе земель сельскохозяйственного назначения
■	■	земли водного фонда
Территории, для которых градостроительные регламенты устанавливаются на картах М 1:5000		
■	■	земли населенных пунктов (территориальные зоны см. карты градостроительного зонирования населенных пунктов)
Границы территориальных зон вне границ населенных пунктов		
■	■	ЗПР – Производственные зоны, зоны инженерной и транспортной инфраструктуры (на землях промышленности, энергетики, транспорта, связи, радиовещания, телевидения, информатики, землях для обеспечения космической деятельности, землях обороны, земель безопасности и земель иного специального назначения)
Объекты образования и науки		
■	■	дошкольная образовательная организация
■	■	общеобразовательная организация
Объекты культуры и искусства		
■	■	объект культурно-просветительного назначения
■	■	объект культурно-досугового (клубного) типа
Объекты физической культуры и массового спорта		
■	■	спортивное сооружение
Объекты здравоохранения		
■	■	лечебно-профилактическая медицинская организация (кроме санаторно-курортной), оказывающая медицинскую помощь в стационарных условиях, ее структурное подразделение
Объекты отдыха и туризма		
■	■	объекты физкультурно-досугового назначения и активного отдыха

сущ.	проект.	Прочие объекты обслуживания
■	■	административное здание
■	■	объект религиозной организации (объединения)
■	■	объекты торговли, общественного питания
■	■	непроизводственные объекты коммунально-бытового обслуживания и предоставления персональных услуг
Предприятия и объекты добывающей и обрабатывающей промышленности		
■	■	предприятие по обработке древесины, производству изделий из дерева
■	■	предприятие обрабатывающей промышленности иной специализации
Предприятия и объекты сельского и лесного хозяйства, рыболовства и рыбоводства		
■	■	предприятие по разведению молочного крупного рогатого скота, производству сырого молока
■	■	предприятие по разведению свиней
Прочие объекты, связанные с производственной деятельностью		
■	■	объект, связанный с производственной деятельностью
Объекты утилизации, обезвреживания, размещения отходов производства и потребления		
■	■	объект размещения отходов
Автомобильные дороги		
■	■	автомобильные дороги федерального значения
■	■	автомобильные дороги регионального или межмуниципального значения
■	■	автомобильные дороги местного значения
Остановочные пункты общественного пассажирского транспорта		
■	■	остановочный пункт
Искусственные дорожные сооружения		
■	■	мостовое сооружение

сущ.	проект.	Электрические подстанции
■	■	электрическая подстанция 35 кВ
■	■	трансформаторная подстанция (ТП)
Объекты добычи и транспортировки газа		
■	■	пункт регулировки газа (ПРГ)
Объекты теплоснабжения		
■	■	источник тепловой энергии
Объекты водоснабжения		
■	■	водонапорная башня
■	■	артезианская скважина
Объекты водоотведения		
■	■	очистные сооружения (КОС)
Объекты связи		
■	■	наземная станция (радиосвязь)
■	■	объекты почтовой связи
Гидротехнические сооружения		
■	■	регуляционные и выработные гидротехнические сооружения
Места погребения		
■	■	кладбище
Объекты культурного наследия (ОКН)		
■	■	памятник
■	■	вспомогательное место
■	■	номер ОКН согласно Том 3

сущ.	проект.	Границы зон с особыми условиями использования территорий
■	■	санитарно-защитная зона предприятий, сооружений и иных объектов
■	■	охранная зона инженерных коммуникаций
■	■	охранная зона, рекомендуемая к внесению в ЕГРН
■	■	санитарно-защитные зоны от скотомогильников
■	■	водоохранная зона
Поверхностные водные объекты		
■	■	водоток (река, ручей, канал)
■	■	водоем (озеро, пруд, обводненный карьер, водохранилище)
■	■	границы земельных участков, сведения о которых содержится в ЕГРН
■	■	территория двойного учета

Примечание:
 1. Данная карта выполнена с точностью 1:10000.
 2. Информация от Департамента Смоленской области по культуре и туризму нанесена в соответствии с ответом исх. №4550/03 от 24.04.2020 г.
 3. Согласно статье 34.1 Федерального закона от 25.06.2002 №73-ФЗ (вступила в силу 3 октября 2016 года): защитные зоны не устанавливаются для объектов археологического наследия, некрополей, захоронений, расположенных в границах некрополей, произведений монументального искусства, а также памятников и ансамблей, расположенных в границах достопримечательного места, в которых соответствующим органом охраны объектов культурного наследия установлены предусмотренные статьей 56.4 указанного Федерального закона требования и ограничения.
 4. Данный чертеж попадает под действие авторского права.

Муниципальный контракт №016330000582000070001 от 30.03.2020 г. ПЗ-1	
Внесение изменений в Правила землепользования и застройки и Генеральный план Первомайского сельского поселения Шумячского района Смоленской области	
Иск.	Лист 1
Лист	1
Лист	3
Разработчик	И.И.И.
Проверенный	И.И.И.
Т.компр.	И.И.И.