

# ГЕНЕРАЛЬНЫЙ ПЛАН Шумяцкого городского поселения Шумяцкого района Смоленской области

Карта функциональных зон поселения. М 1:5000.

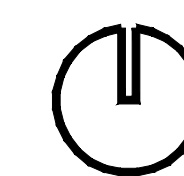
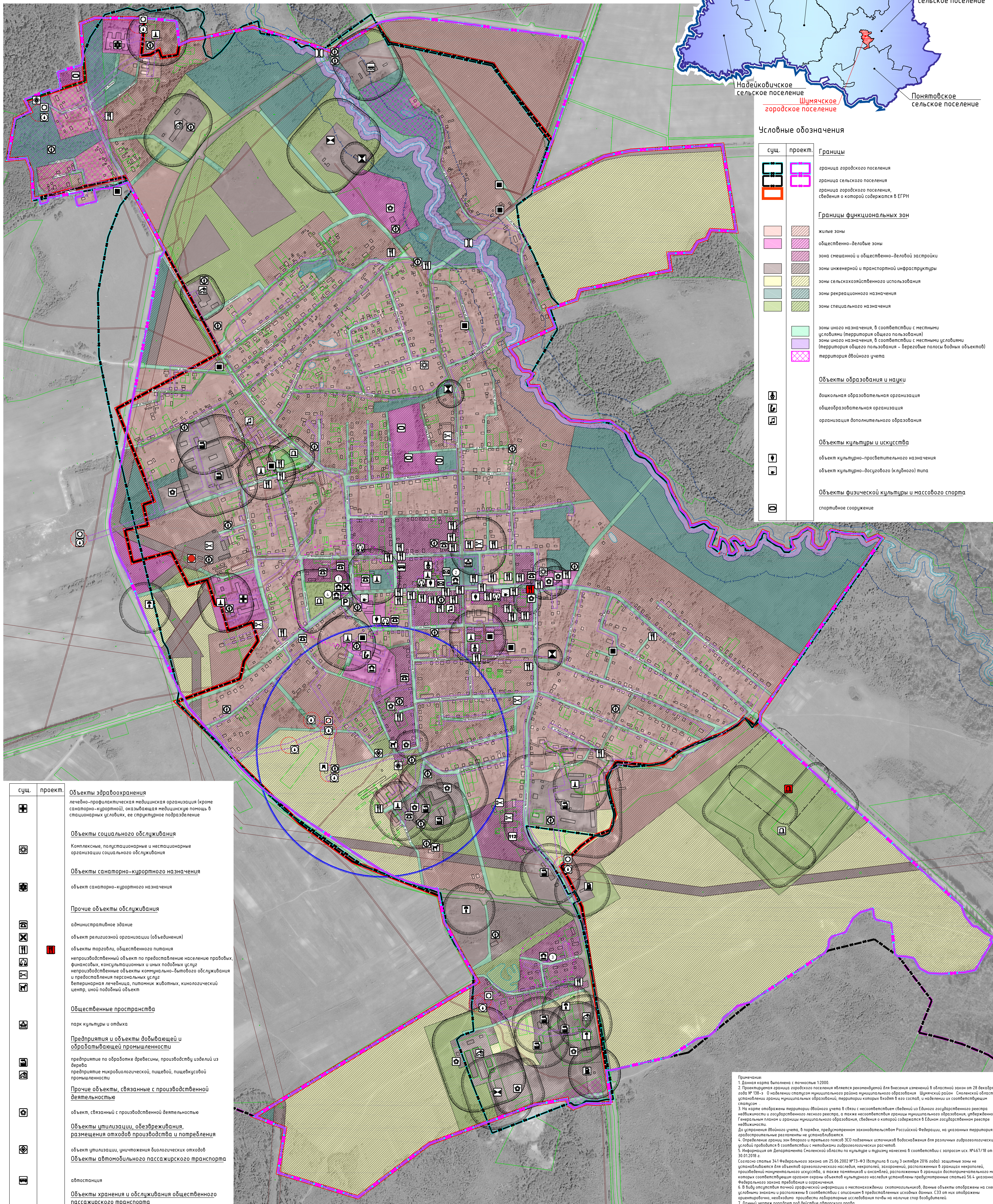


Схема расположения Шумяцкого городского поселения в Шумяцком районе Смоленской области



Условные обозначения

сущ.	проект.	Границы
		граница городского поселения
		граница сельского поселения, сведения о которой содержится в ЕГРН
		жилые зоны
		общественно-деловые зоны
		зона смешанной и общественно-деловой застройки
		зоны инженерной и транспортной инфраструктуры
		зоны сельскохозяйственного использования
		зоны рекреационного назначения
		зоны специального назначения
		зоны иного назначения, в соответствии с местными условиями (территория общего пользования)
		зоны иного назначения, в соответствии с местными условиями (территория общего пользования – береговая полоса водных объектов)
		территория двойного учета
		<b>Объекты образования и науки</b>
		дошкольная образовательная организация
		общеобразовательная организация
		организация дополнительного образования
		<b>Объекты культуры и искусства</b>
		объект культурно-просветительного назначения
		объект культурно-досугового (клубного) типа
		<b>Объекты физической культуры и массового спорта</b>
		спортивное сооружение



сущ.	проект.	Объекты здравоохранения
		лечебно-профилактическая медицинская организация (кроме санаторно-курортной), оказывающая медицинскую помощь в стационарных условиях, ее структурное подразделение
		<b>Объекты социального обслуживания</b>
		комплексные, полустационарные и нестационарные организации социального обслуживания
		<b>Объекты санаторно-курортного назначения</b>
		объект санаторно-курортного назначения
		<b>Прочие объекты обслуживания</b>
		административное здание
		объект религиозной организации (объединения)
		объекты торговли, общественного питания
		непроизводственный объект по предоставлению населению правых, финансовых, консультационных и иных подобных услуг
		непроизводственные объекты коммунально-бытового обслуживания и предоставления персональных услуг
		ветеринарная лечебница, питомник животных, кинологовский центр, иной подвидный объект
		<b>Общественные пространства</b>
		парк культуры и отдыха
		<b>Предприятия и объекты добывающей и обрабатывающей промышленности</b>
		предприятие по обработке древесины, производству изделий из берды
		предприятие микробиологической, пищевой, пищевой промышленности
		<b>Прочие объекты, связанные с производственной деятельностью</b>
		объект, связанный с производственной деятельностью
		<b>Объекты утилизации, обезвреживания, размещения отходов производства и потребления</b>
		объект утилизации, уничтожения биологических отходов
		<b>Объекты автомобильного пассажирского транспорта</b>
		автостанция
		<b>Объекты хранения и обслуживания общественного пассажирского транспорта</b>
		автобусный парк
		<b>Объекты обслуживания и хранения автомобильного транспорта</b>
		станция автозаправочная
		станция технического обслуживания
		стоянка (парковка) автомобилей
		<b>Искусственные дорожные сооружения</b>
		настоевое сооружение
		<b>Электрические подстанции</b>
		электрическая подстанция 35 кВ
		трансформаторная подстанция (ТП)
		<b>Объекты добычи и транспортировки газа</b>
		пункт регулирования газа (ПРГ)
		<b>Объекты теплоснабжения</b>
		источник тепловой энергии

сущ.	проект.	Объекты водоснабжения
		водонапорная башня
		насосная станция
		артезианская скважина
		<b>Объекты водоотведения</b>
		очистные сооружения (КОС)
		канализационная насосная станция (КНС)
		<b>Объекты связи</b>
		наземная станция (радиосвязи)
		объекты почтовой связи
		<b>Объекты единой государственной системы предупреждения и ликвидации чрезвычайных ситуаций</b>
		аварийно-спасательные службы и (или) аварийно-спасательные формирования
		объекты лесопажарной охраны

сущ.	проект.	Места погребения
		кладбище
		<b>Объекты культурного наследия (ОКН)</b>
		памятник
		номер ОКН согласно Том 3
		<b>Зоны охраны объектов культурного наследия (памятников истории и культуры) народов Российской Федерации</b>
		защитная зона объекта культурного наследия
		<b>Границы территорий объектов культурного наследия</b>
		границы территории объекта культурного наследия
		<b>Границы зон с особыми условиями использования территории</b>
		санитарно-защитная зона предприятий, сооружений и иных объектов
		санитарно-защитные зоны от скотопольных
		важноохраняемая зона
		береговая полоса

сущ.	проект.	Границы зон с особыми условиями использования территории
		первый пояс зоны санитарной охраны источника водоснабжения
		санитарно-защитная полоса водоемов
		<b>Поверхностные водные объекты</b>
		водоток (река, ручей, канал)
		водоем (озеро, пруд, обводненный карьер, водохранилище)
		границы земельных участков, сведения о которых содержится в ЕГРН

Примечание:  
 1. Данная карта выполнена с точностью 1:2000.  
 2. Проектная граница городского поселения является рекомендуемой для внесения изменений в областной закон от 28 декабря 2004 года № 138-з «О наделении статусом муниципального района муниципального образования Шумяцкий район Смоленской области, об установлении границ муниципальных образований, территории которых входят в его состав», и наделении их соответствующим статусом.  
 3. На карте отображены территории двойного учета в связи с несоответствием сведений из Единого государственного реестра недвижимости и государственного реестра, а также несоответствием границ муниципального образования, утвержденных Генеральным планом и границ муниципальному образованию, сведения о котором содержится в Едином государственном реестре недвижимости.  
 До устранения двойного учета, в порядке, предусмотренном законодательством Российской Федерации, на указанных территориях градостроительные регламенты не устанавливаются.  
 4. Оплавление границ зон береговой и прибрежной защитной полосой водоемов для различных гидрологических условий производится в соответствии с методикой гидрологических расчетов.  
 5. Инвентаризация от Департамента Смоленской области по культуре и туризму нанесена в соответствии с запросом исх. № 467/18 от 20.01.2018 г.  
 Согласно статье 34.1 Федерального закона от 25.06.2002 № 73-ФЗ (в редакции от 3 октября 2016 года) защитные зоны не устанавливаются для объектов археологического наследия, недвижимой, застроенной, расположенной в границах негосударственной собственности, а также памятников и ансамблей, расположенных в границах доступного для посещения места, в которых соответствующим образом охраняются объекты культурного наследия, указанные в пункте 56.4 указанного Федерального закона, пребывающих в границах.  
 6. В виду отсутствия точной графической информации о местонахождении скотопольных, данные объекты отображены на схеме условными знаками и расположены в соответствии с описанием в предоставленных исходных данных. ЦС от них отображены ориентировочно, необходимо произвести лабораторные исследования почвы на наличие спор возбудителей.  
 7. Данные чертёж подготовлен под действие авторского права.

Муниципальный контракт №1/2018 от 15.01.2018 г. ПП-3			
Генеральный план и Правила землепользования и застройки Шумяцкого городского поселения Шумяцкого района Смоленской области			
Автом.	Рис.	Лист	Листов
Разработано	Мушкетер	3	3
Проверено	Шумяцкий		
Т. Контр.	Шумяцкий		